



1ER SEMINARIO INTERNACIONAL

DISEÑANDO NEGOCIOS
LECHEROS RENTABLES PARA
LA PRÓXIMA DÉCADA

Repensando la Rentabilidad de su Negocio Lechero ¿Qué mueve las ganancias y cuáles índices controlar?

David Beca



Características claves del negocio lechero

Pocos costos fijos genuinos y alta proporción de costos variables

Se necesita marcar un cuña entre ingresos y gastos para optimizar renta...con **"Rentabilidad" definida como "Retorno sobre capital"**

Entonces...necesitamos continuamente empujar el ingreso hacia arriba mientras reducimos el costo unitario promedio de producción

Entonces...necesitamos incrementar producción en base a menos aporte de insumos

INDICES CLAVE

Margen de rentabilidad operativo – tan alto como sea posible

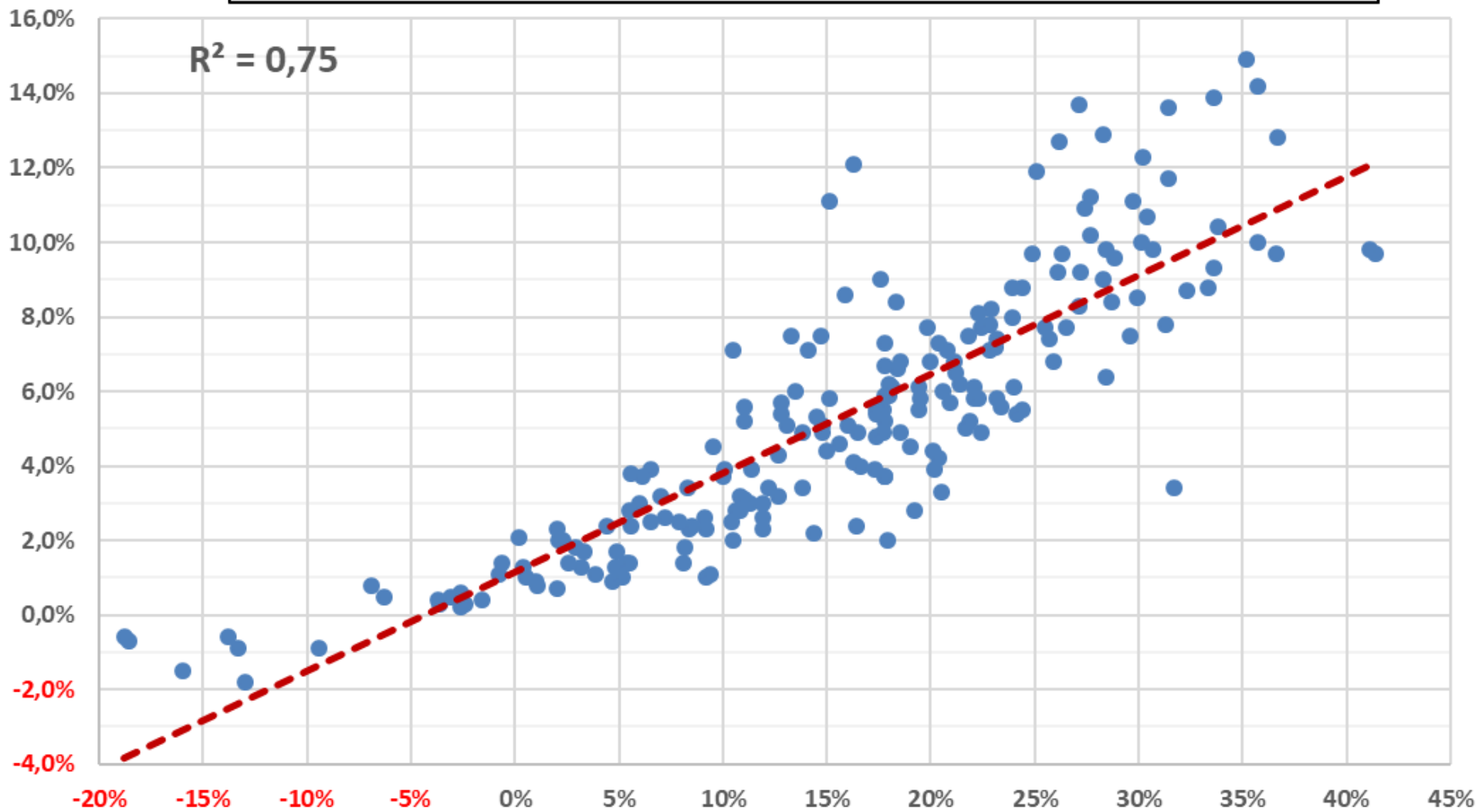
Costo de producción – lo más bajo posible

Gastos (operativos) por litro de leche – lo mas bajos posible

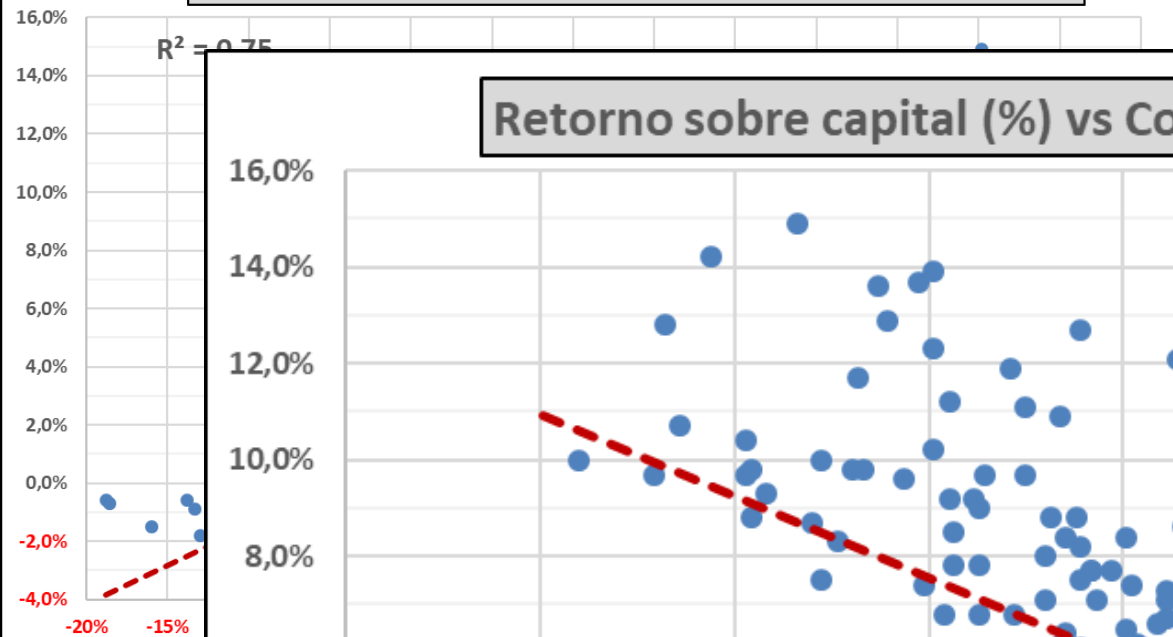
Cálculo del costo de producción (CP)

CÁLCULO DEL COSTO DE PRODUCCIÓN		
Cálculo del Ingreso de Capital	Centavos / Litro	\$ / kgSL
Ingreso de Leche (= Precio de la Leche)	33,0	\$ 4,71
Ingresos de Carne	2,7	\$ 0,39
Otros Ingresos	0,3	\$ 0,04
Producto Bruto Total	36,0	\$ 5,14
Total Gastos Variables	26,0	\$ 3,71
Total Gastos de Estructura	3,5	\$ 0,50
Depreciación	1,5	\$ 0,21
Total Insumos (sin renta/intereses)	31,0	\$ 4,43
INGRESO DE CAPITAL	5,0	\$ 0,71
Cálculo del Costo de Producción	Centavos / Litro	\$ / kgSL
Total Insumos	31,0	\$ 4,43
<i>Menos</i> Ingresos de Carne	2,7	\$ 0,39
<i>Menos</i> Otros Ingresos	0,3	\$ 0,04
Igual COSTO de PRODUCCIÓN	28,0	\$ 4,00
Comparar con Precio de la Leche	33,0	\$ 4,71
Diferencia	5,0	\$ 0,71

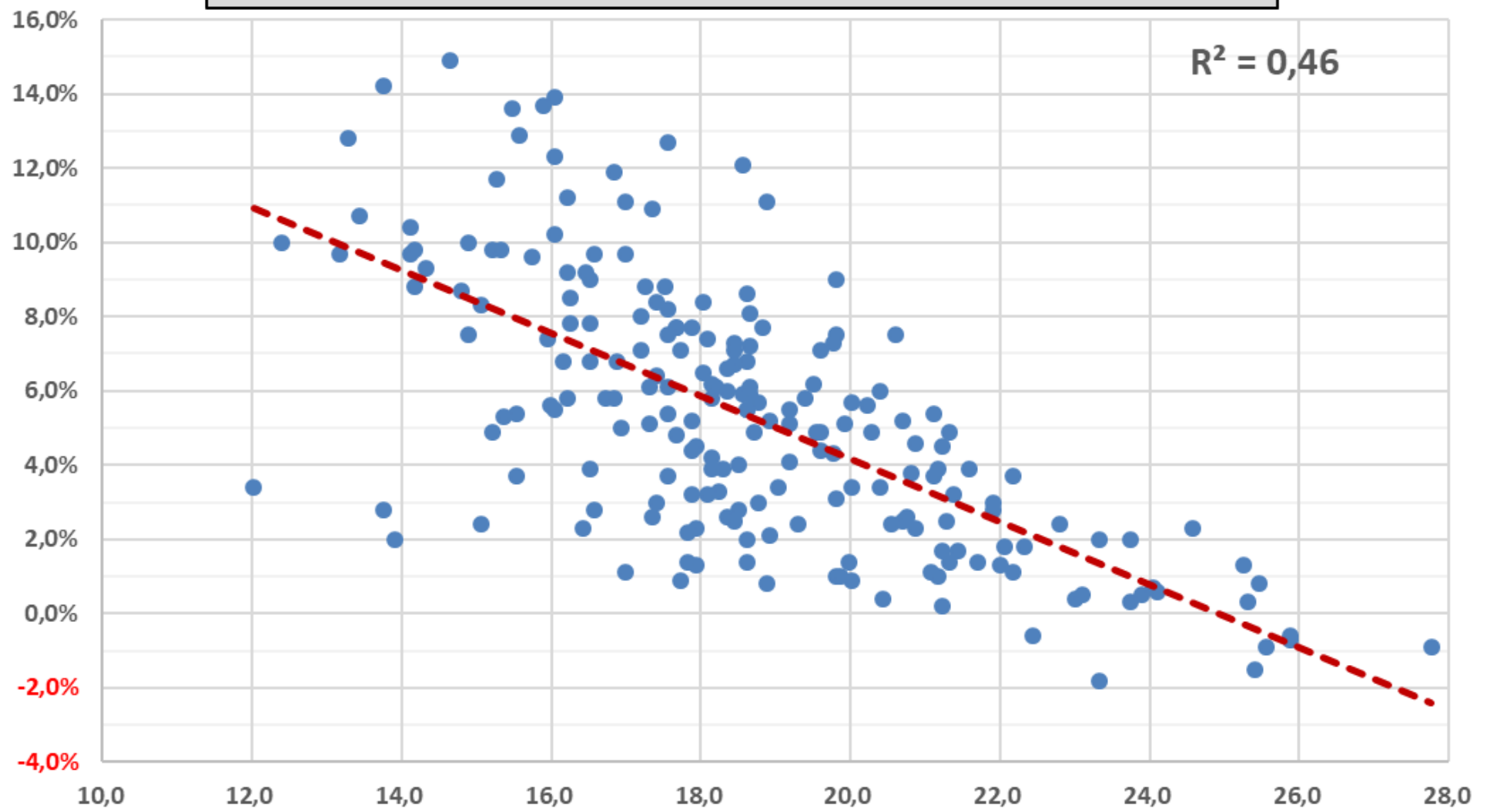
Retorno sobre capital (%) vs Margen de rentabilidad operativo (%)



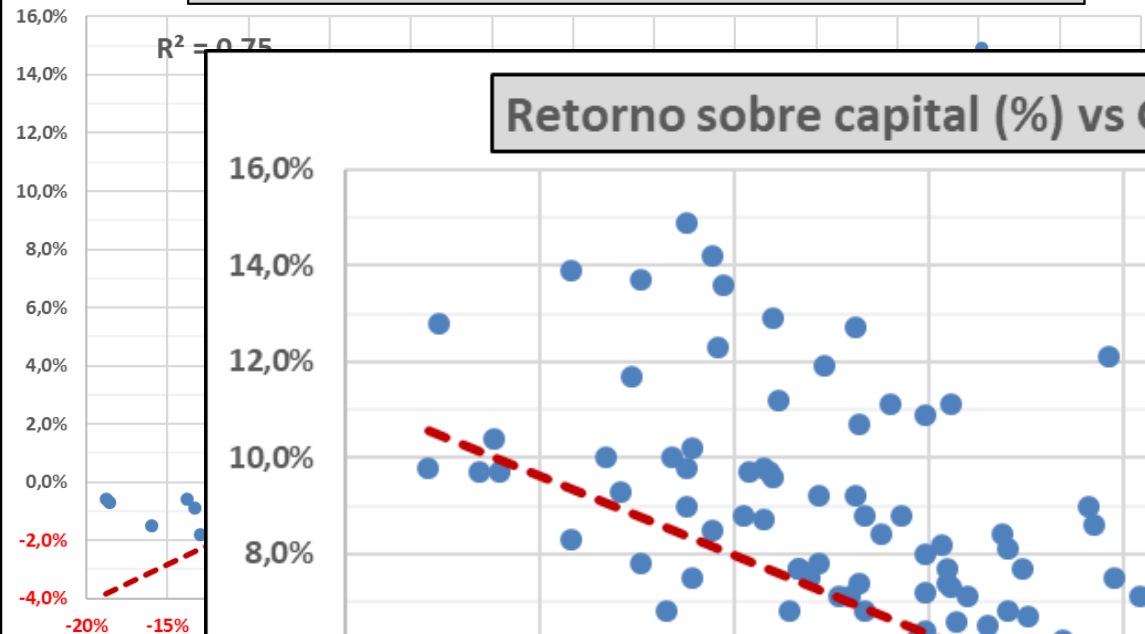
Retorno sobre capital (%) vs Margen de rentabilidad operativo (%)



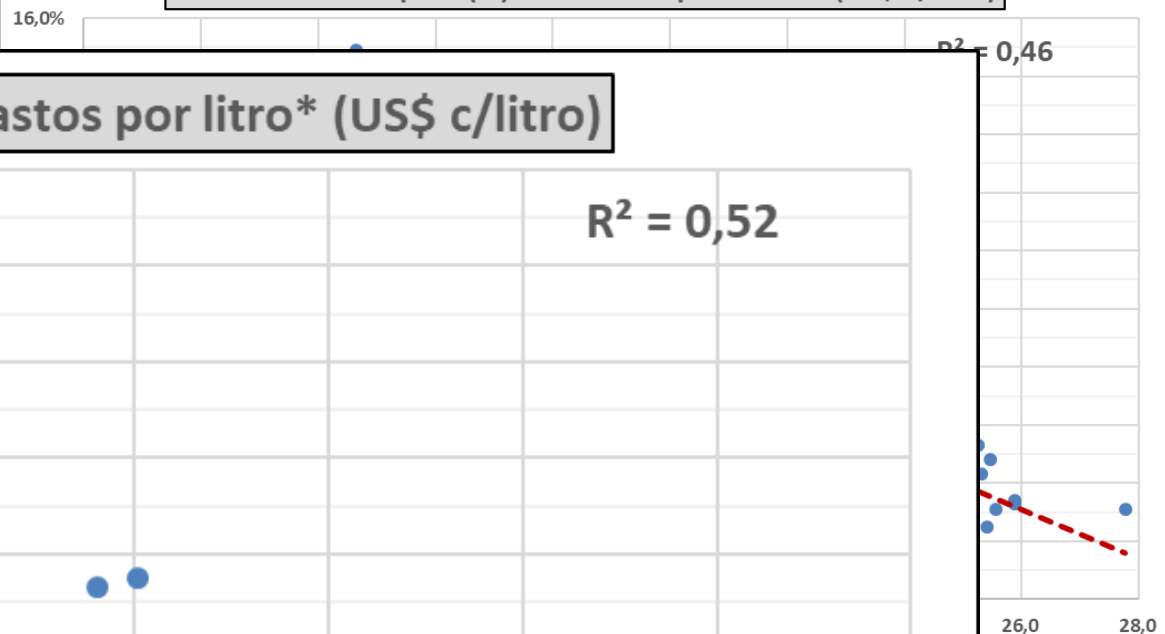
Retorno sobre capital (%) vs Costo de producción (US\$ c/litro)



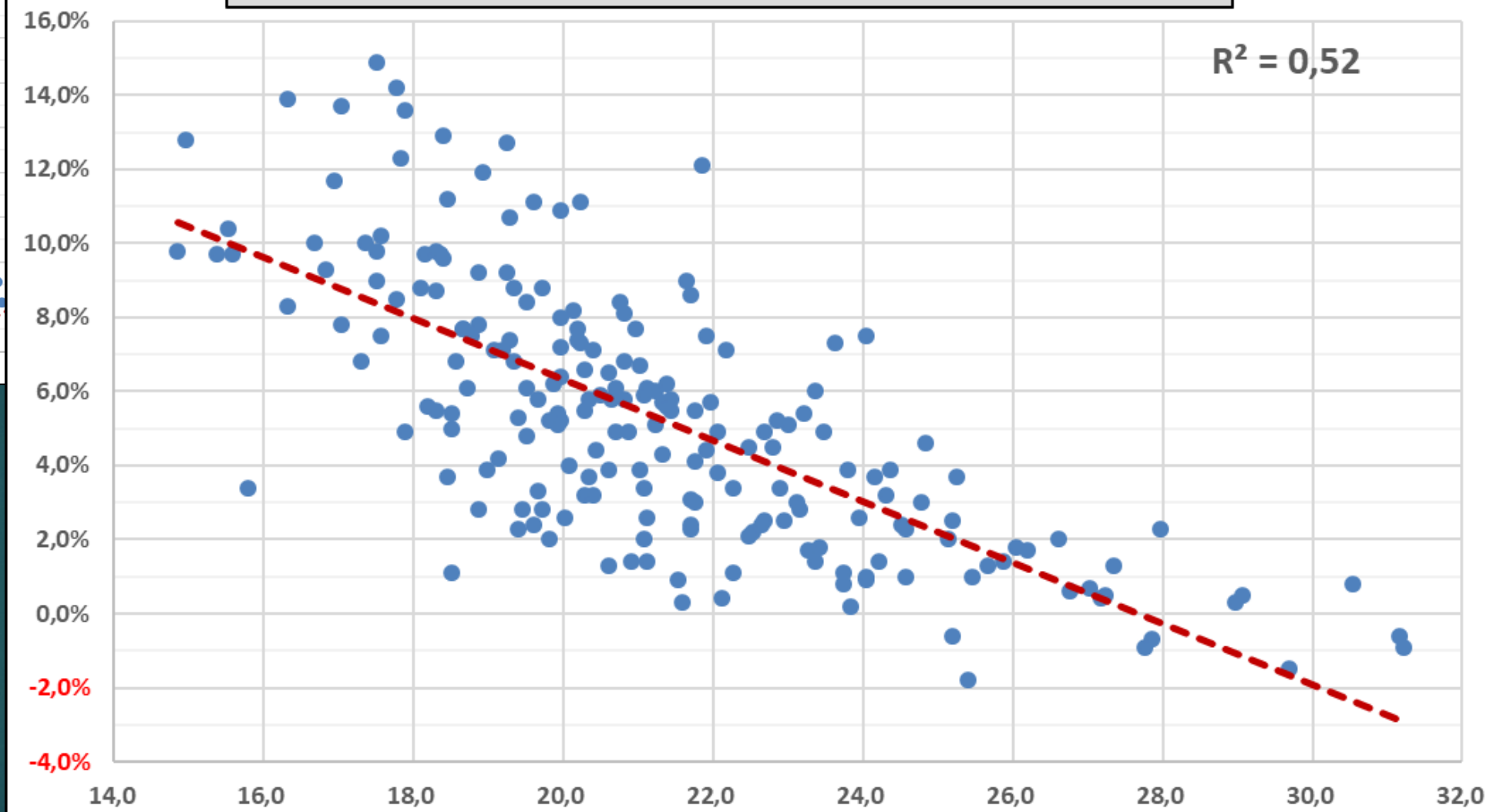
Retorno sobre capital (%) vs Margen de rentabilidad operativo (%)



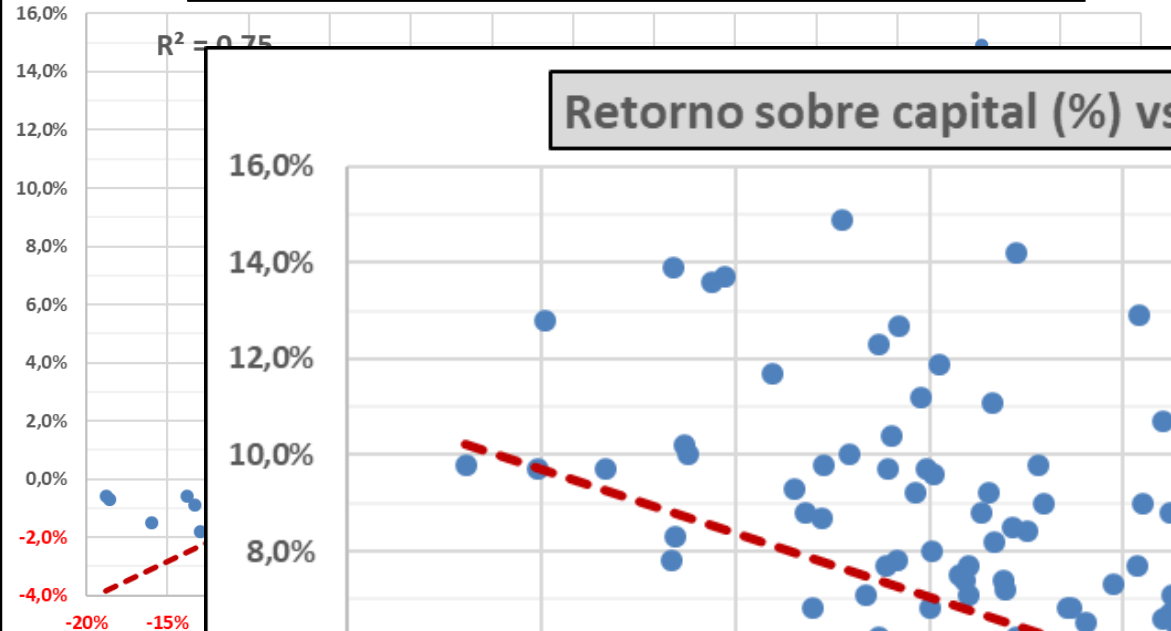
Retorno sobre capital (%) vs Costo de producción (US\$ c/litro)



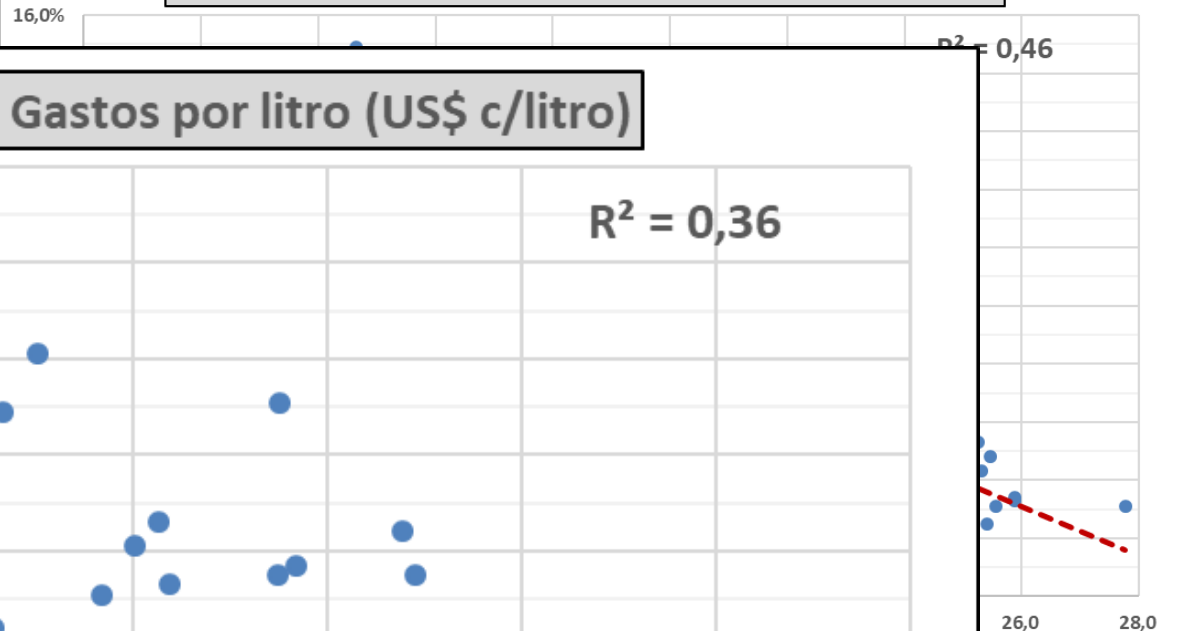
Retorno sobre capital (%) vs Gastos por litro* (US\$ c/litro)



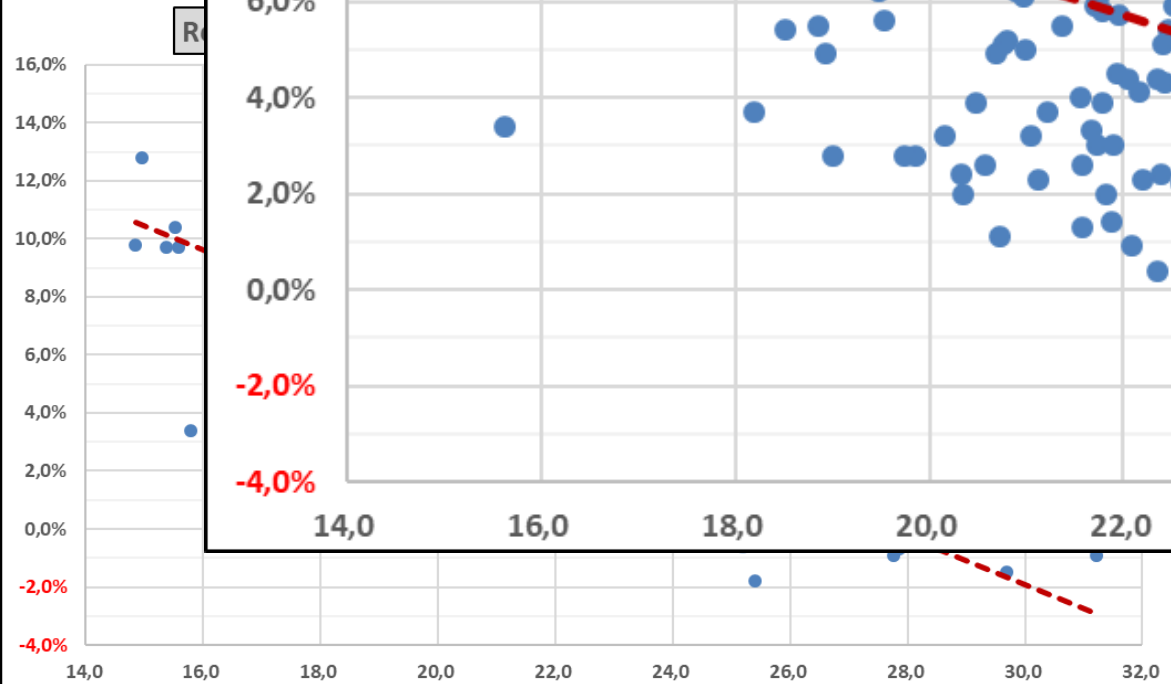
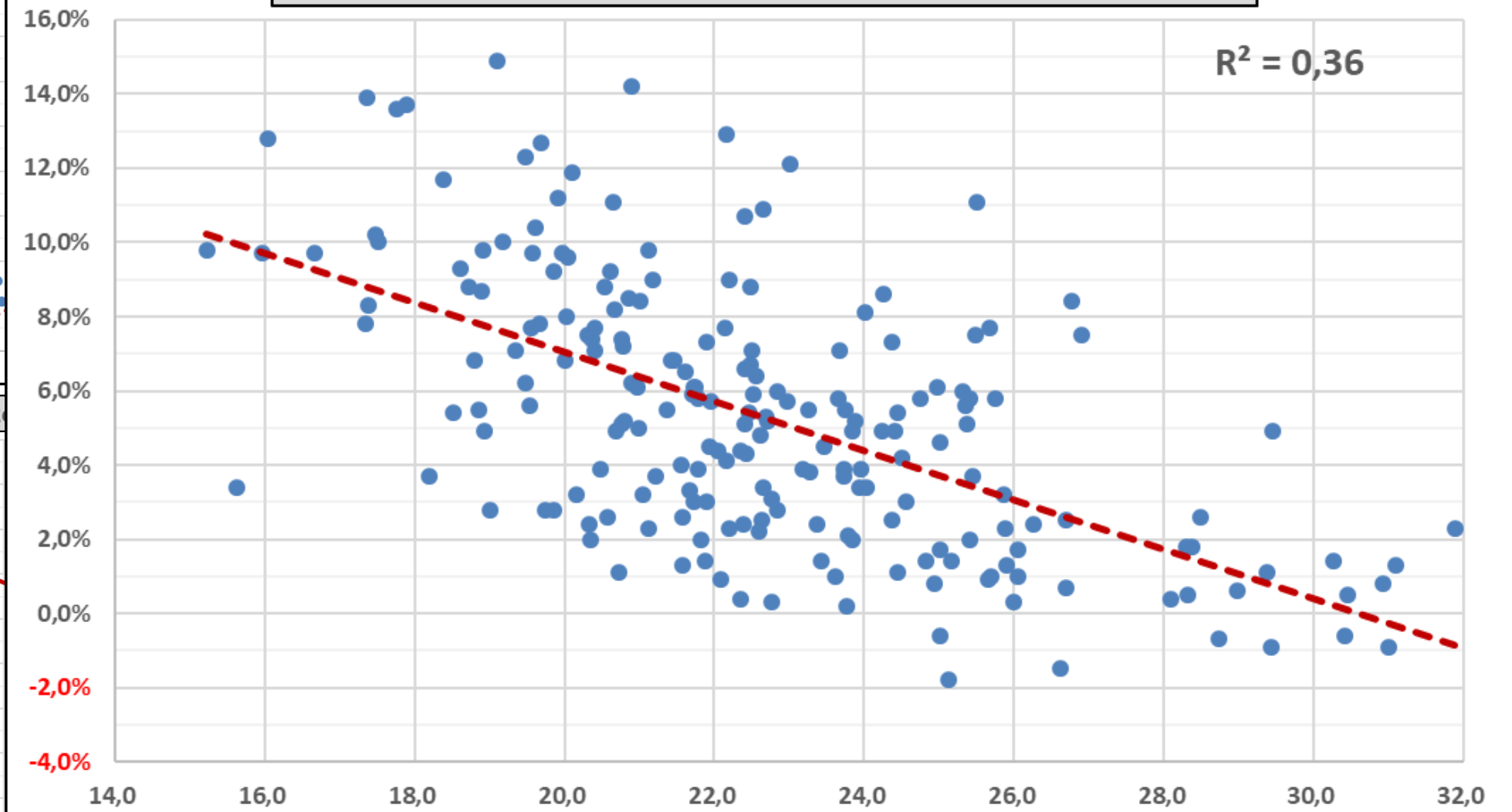
Retorno sobre capital (%) vs Margen de rentabilidad operativo (%)



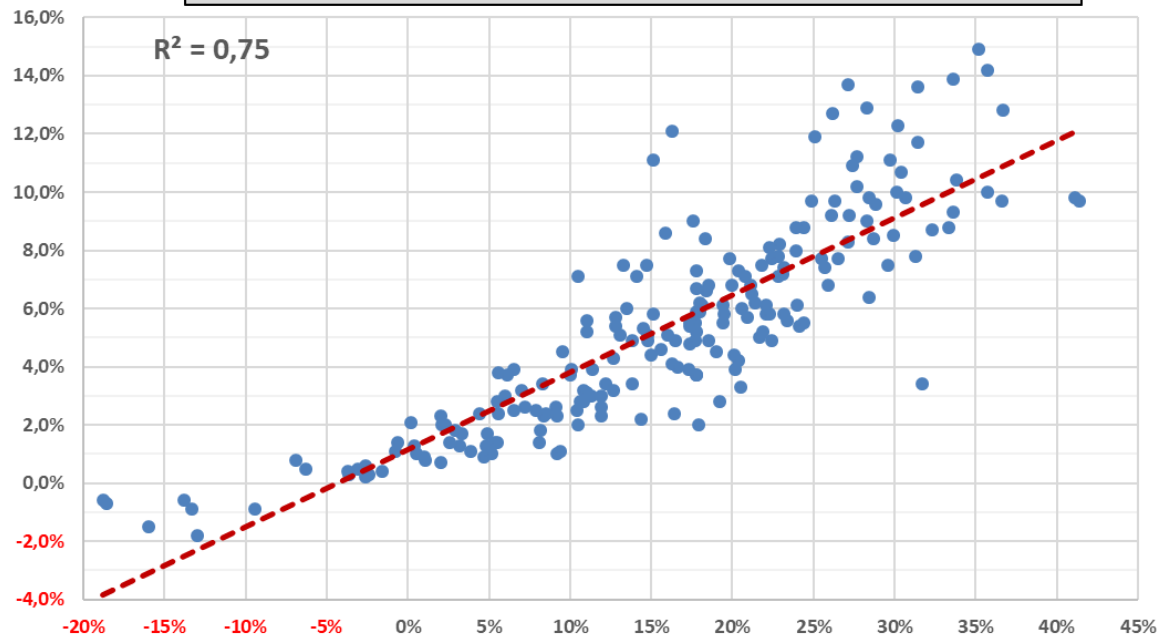
Retorno sobre capital (%) vs Costo de producción (US\$ c/litro)



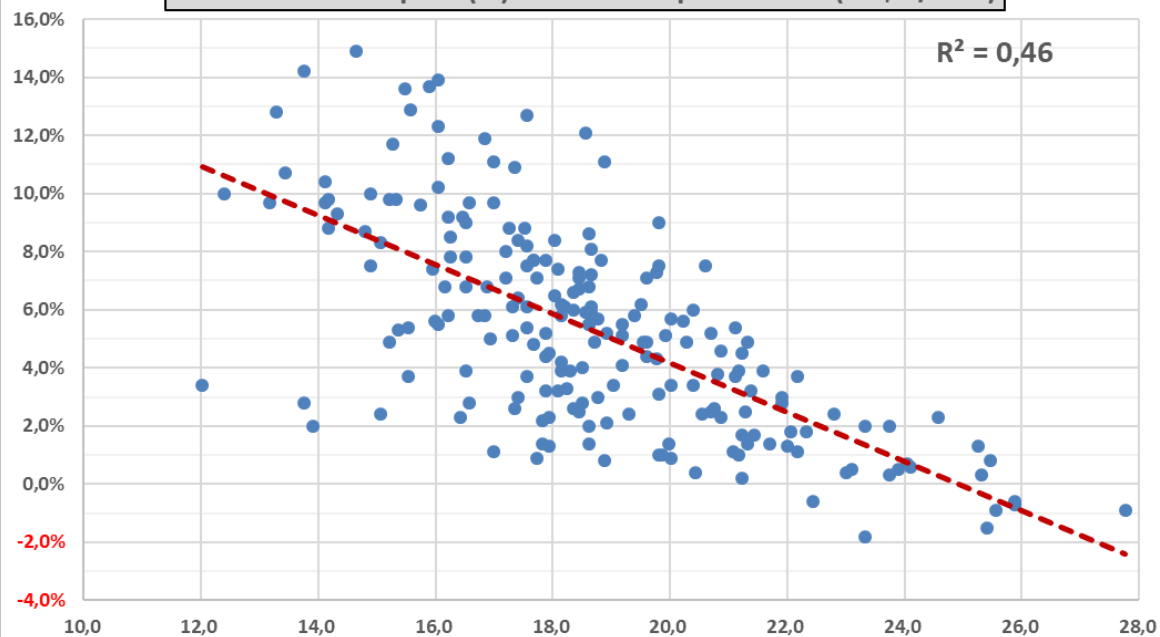
Retorno sobre capital (%) vs Gastos por litro (US\$ c/litro)



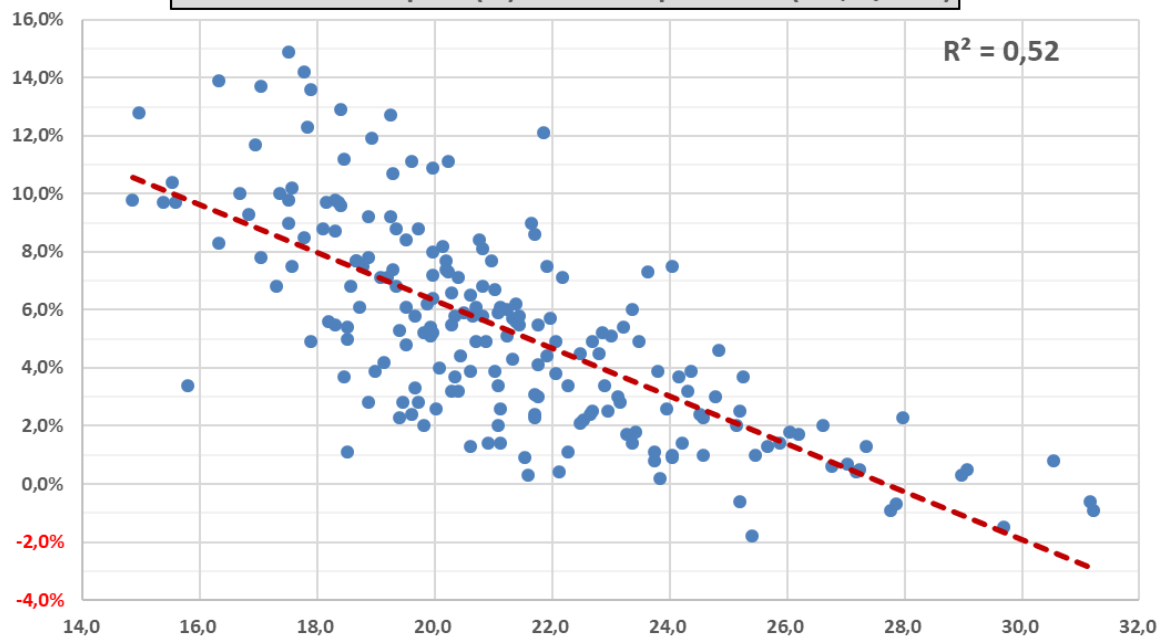
Retorno sobre capital (%) vs Margen de rentabilidad operativo (%)



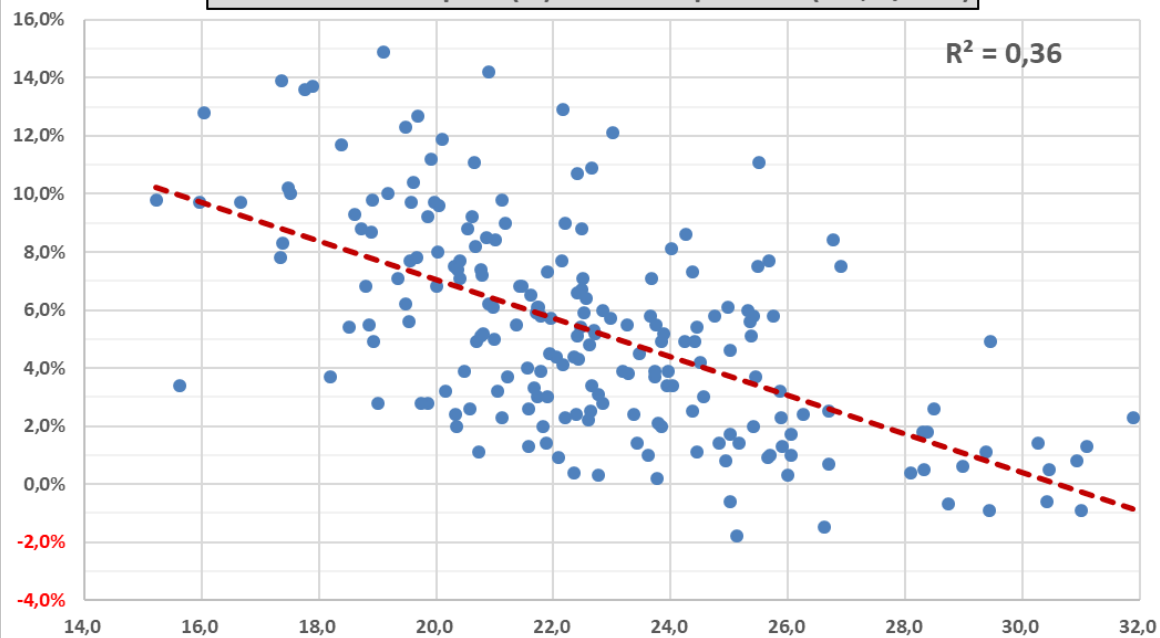
Retorno sobre capital (%) vs Costo de producción (US\$ c/litro)



Retorno sobre capital (%) vs Gastos por litro* (US\$ c/litro)



Retorno sobre capital (%) vs Gastos por litro (US\$ c/litro)



Datos

207 conjuntos de datos provenientes de tambos localizados en 5 estados, incluidos Victoria, Tasmania, sur de Australia, oeste de Australia y el sur de Nueva Gales del Sur

Todos los datos fueron procesados a través de Red Sky, incluidos los datos de industria de Tasmania (DPIWE), el sur de Australia (PIRSA) y el oeste de Australia (DAFWA)

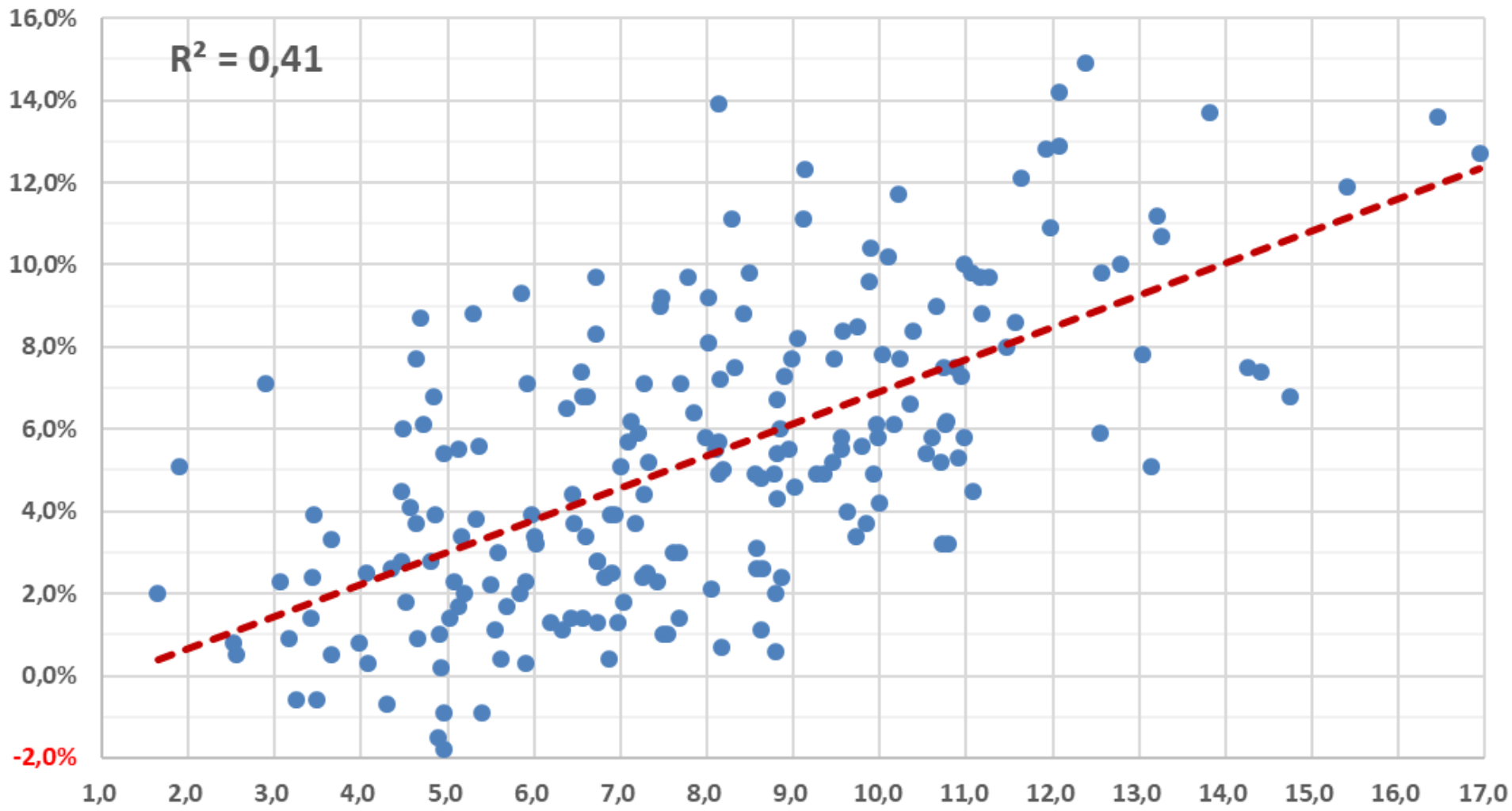
Series de datos desde los años 2005/06; año cuando los precios de leche fueron estables, y clima dentro de los rangos razonables

Amplia gama de sistemas de producción, contemplando “casi todo pasto” y menos de 4,000 litros / vaca hasta sistemas intensivos con más de 9,000 litros / vaca

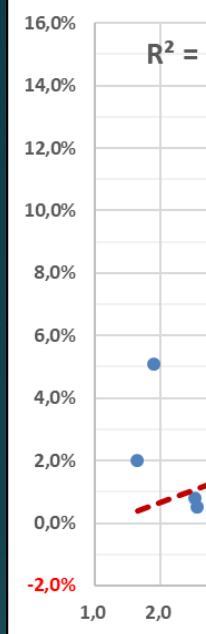
Cuáles con los PRODUCTOS Clave

El pasto y no la leche es el producto clave

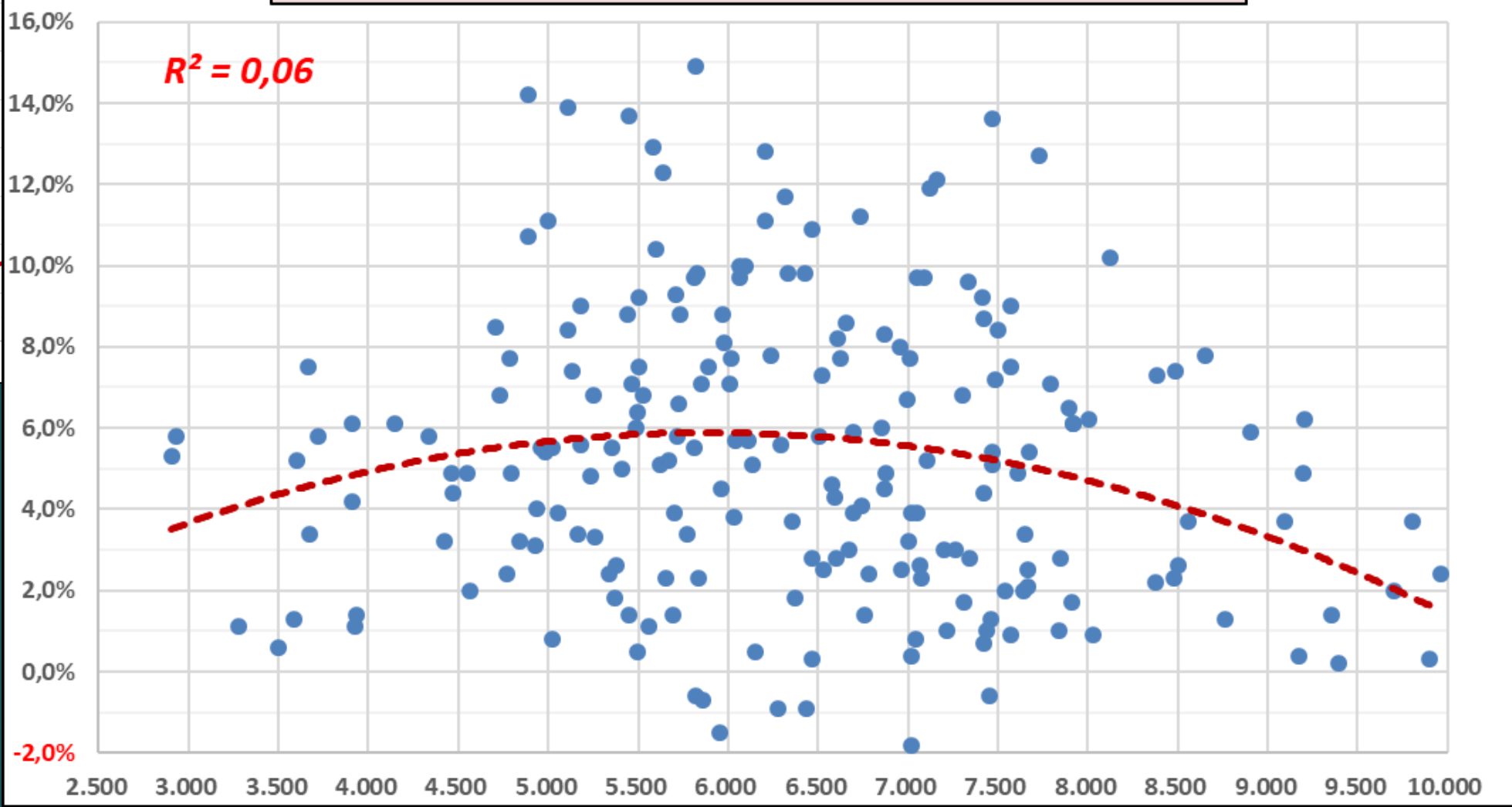
Retorno sobre capital (%) vs Cosecha de pasto (tMS/ha)



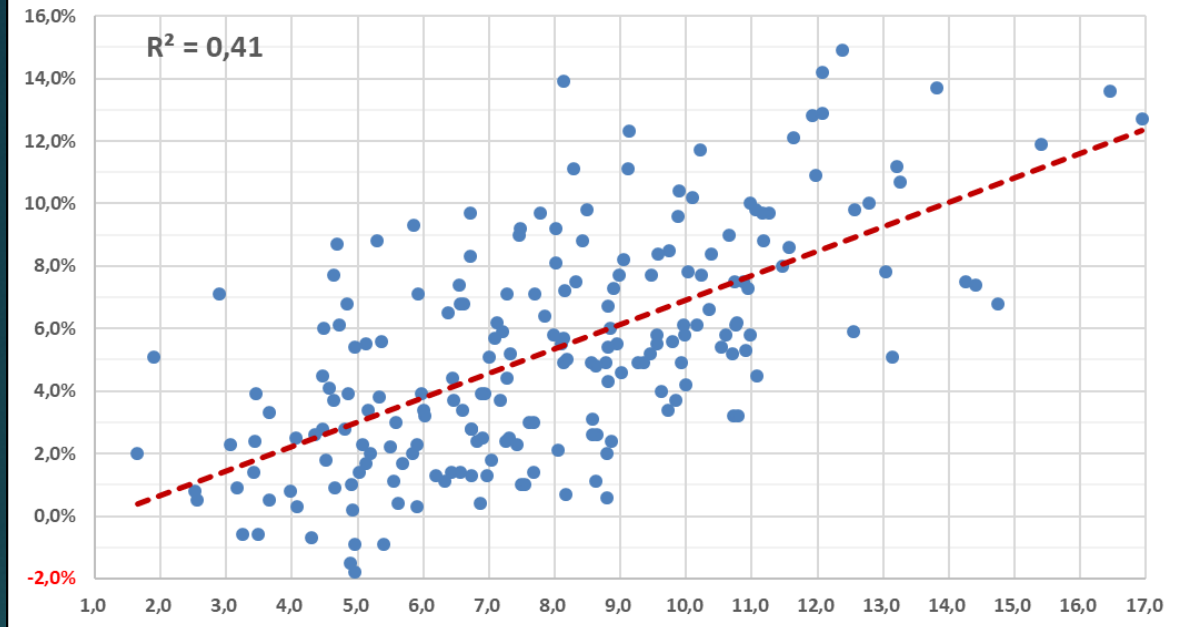
Retorno sobre capital (%) vs Cosecha de pasto (tMS/ha)



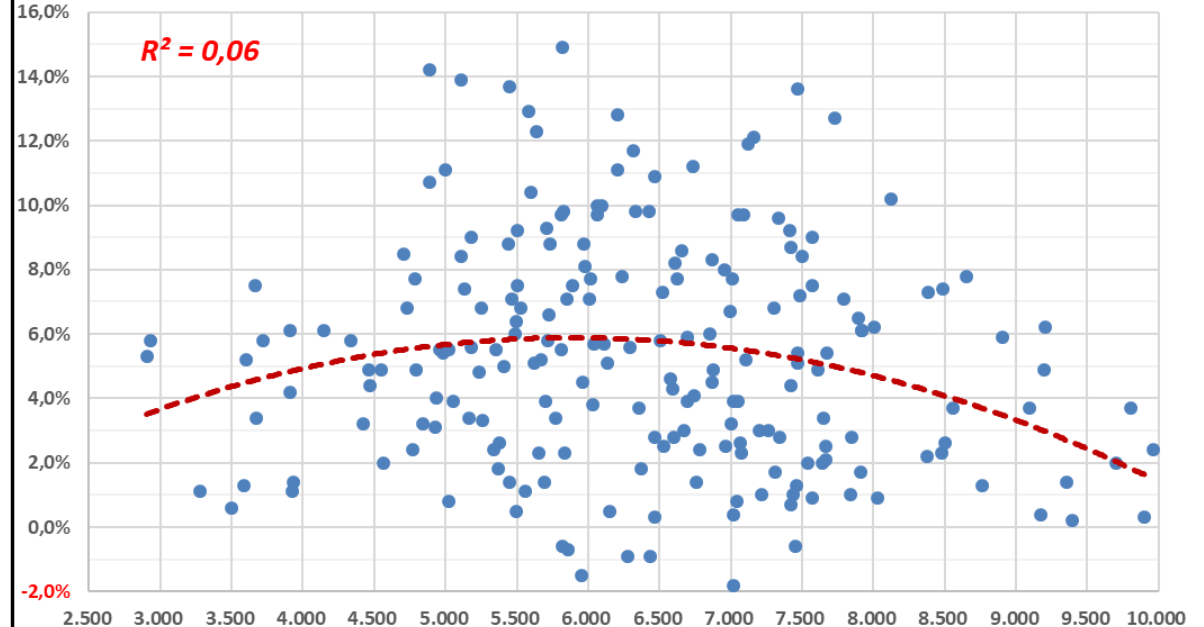
Retorno sobre capital (%) vs Producción por vaca (litros)



Retorno sobre capital (%) vs Cosecha de pasto (tMS/ha)



Retorno sobre capital (%) vs Producción por vaca (litros)

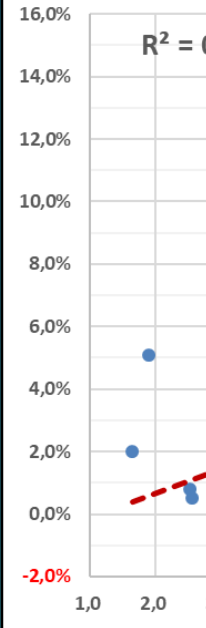


Cuáles con los PRODUCTOS Clave

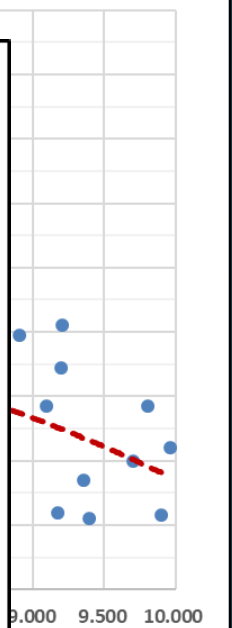
El pasto y no la leche es el producto clave

Para optimizar la cosecha de pastura...la carga animal (vacas/ha) debe ser relativamente alta

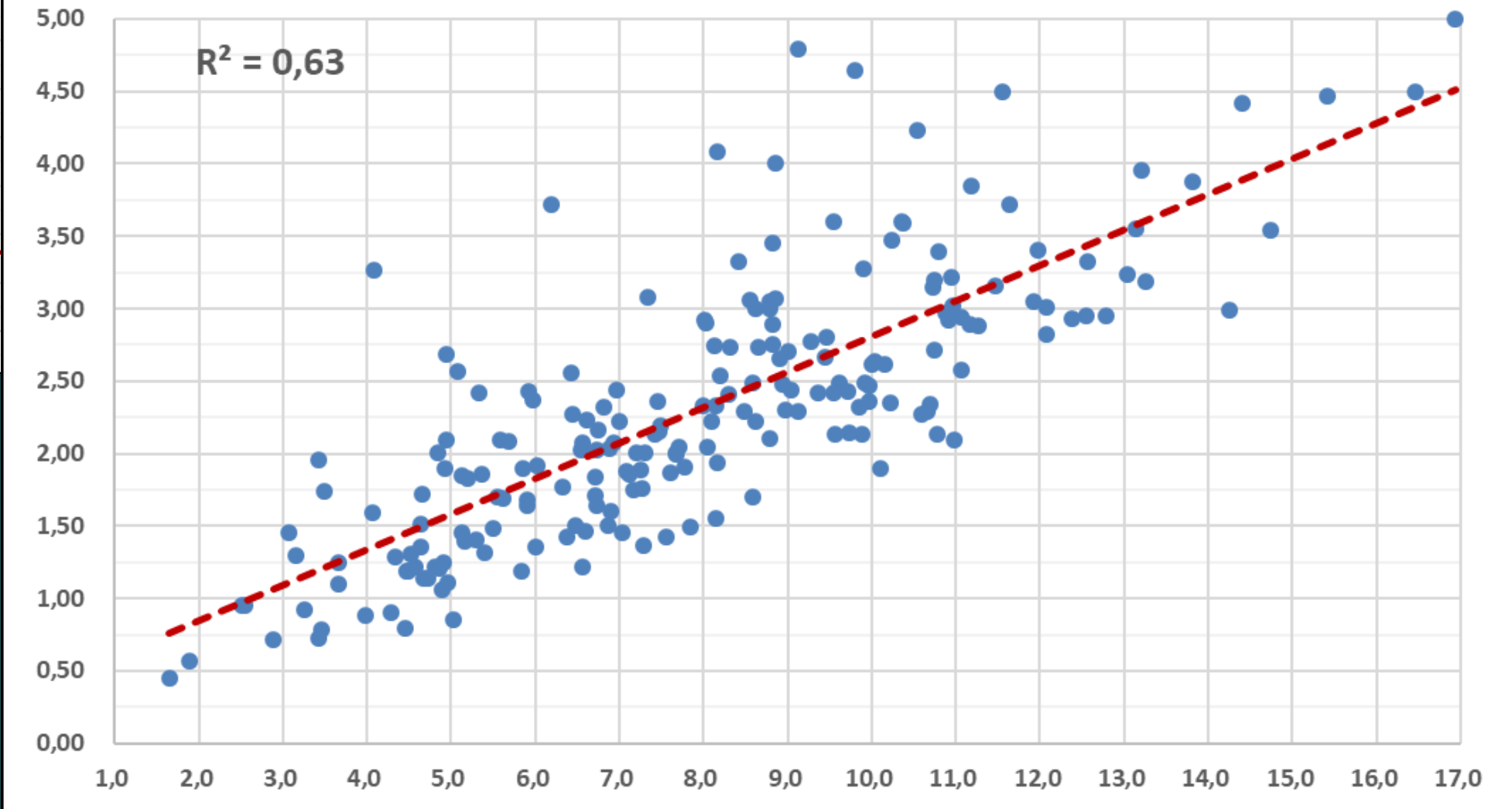
Retorno sobre capital (%) vs Cosecha de pasto (tMS/ha)



Retorno sobre capital (%) vs Producción por vaca (litros)



Carga animal (vacas/ha) vs Cosecha de pasto (tMS/ha)



Cuáles con los PRODUCTOS Clave

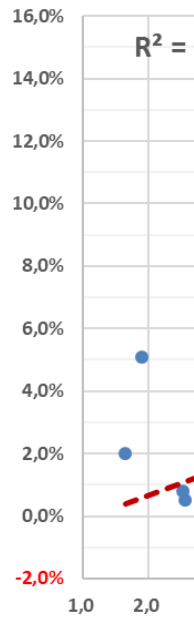
El pasto y no la leche es el producto clave

Para optimizar la cosecha de pastura...la carga animal (vacas/ha) debe ser relativamente alta

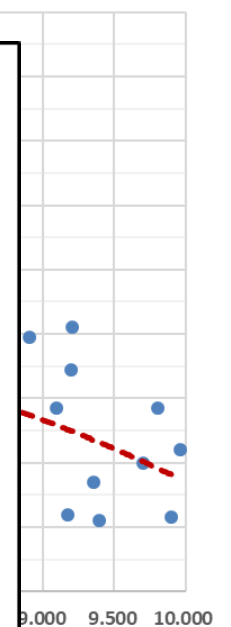
...asi mucha leche es producida por hectárea con alta carga animal comparativa y niveles moderados de producción por vaca

El sistema de producción debe ser tal que la pastura comprenda un alto porcentaje de la dieta

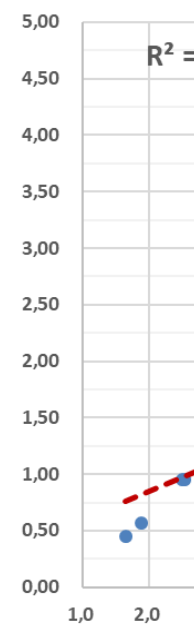
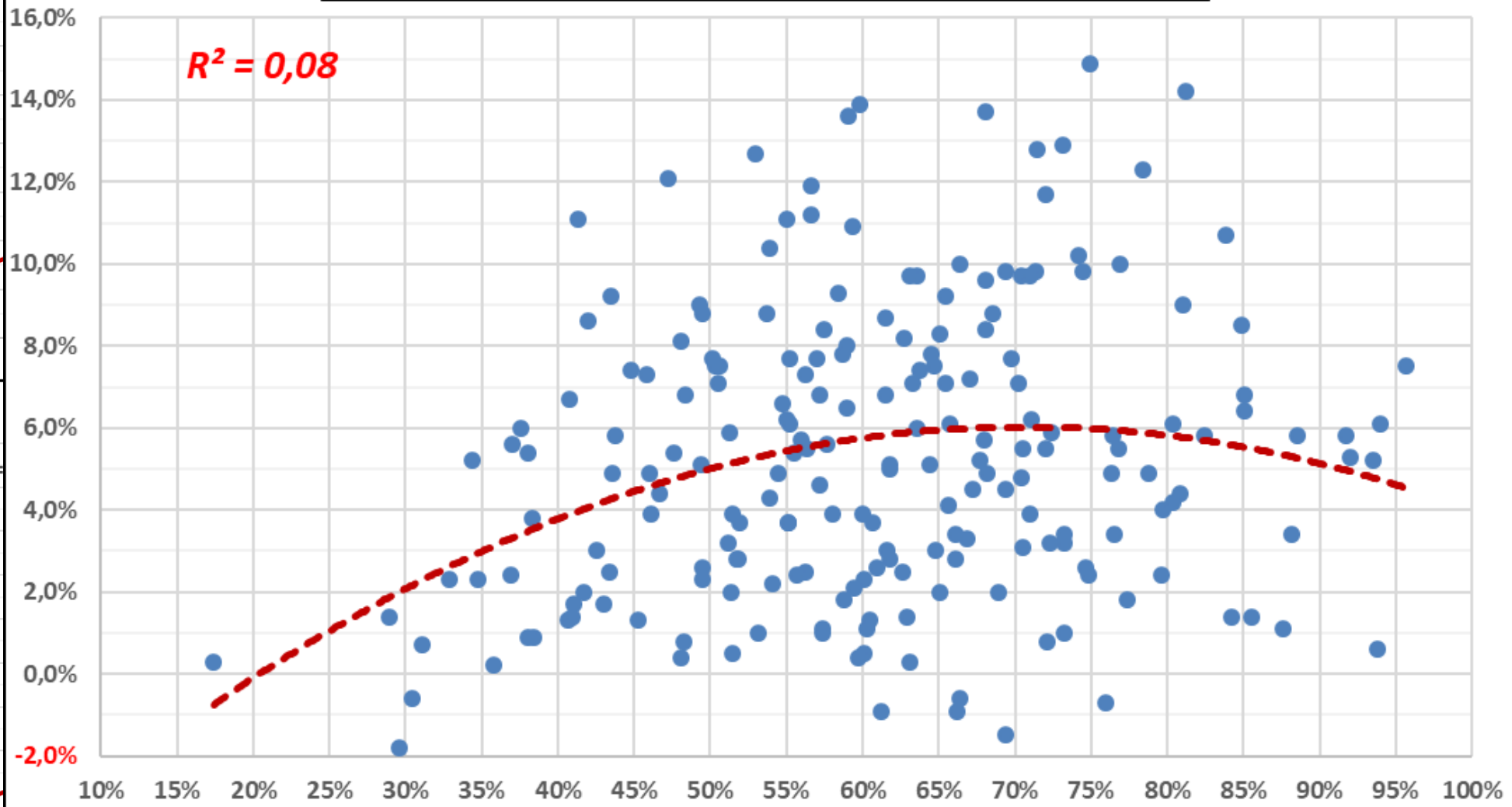
Retorno sobre capital (%) vs Cosecha de pasto (tMS/ha)



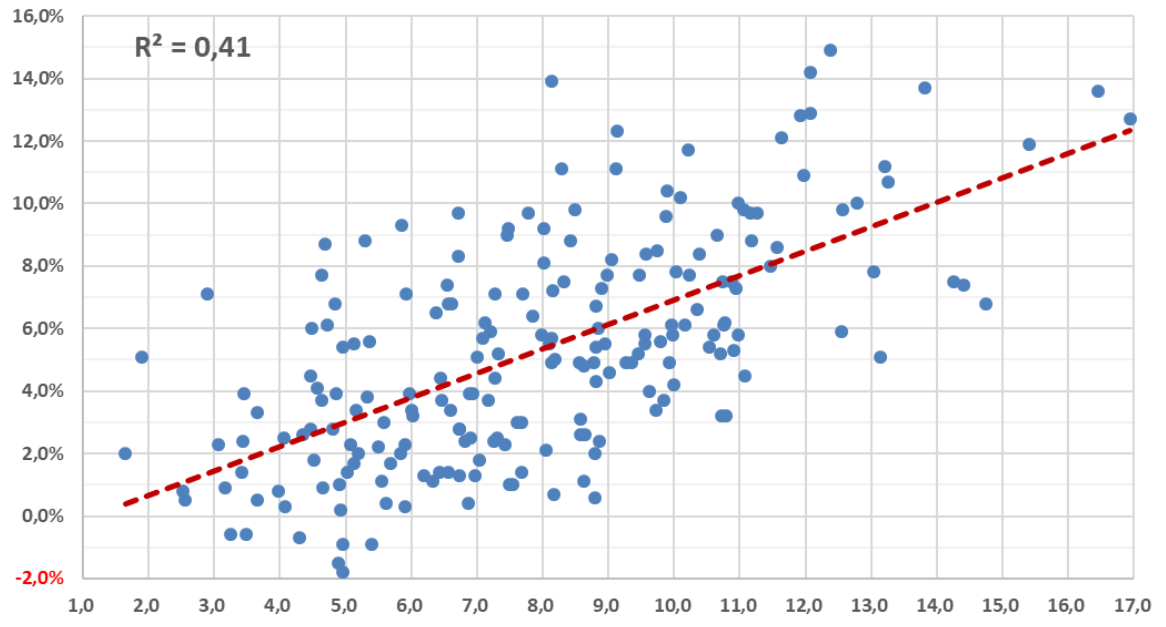
Retorno sobre capital (%) vs Producción por vaca (litros)



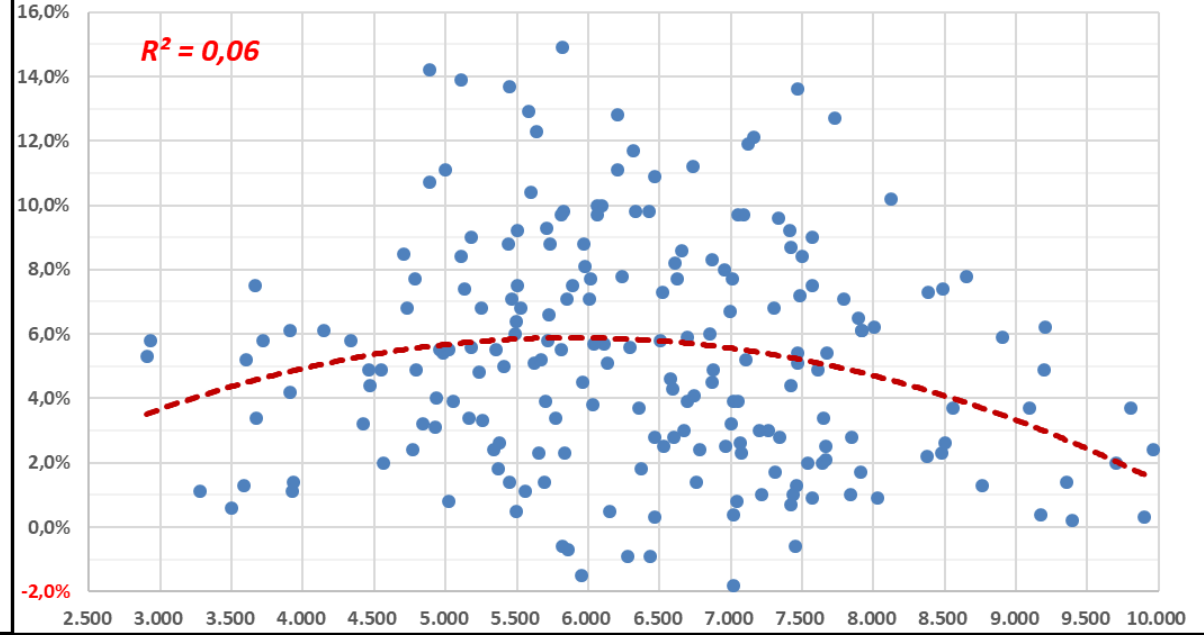
Retorno sobre capital (%) vs % Pasturas de la dieta



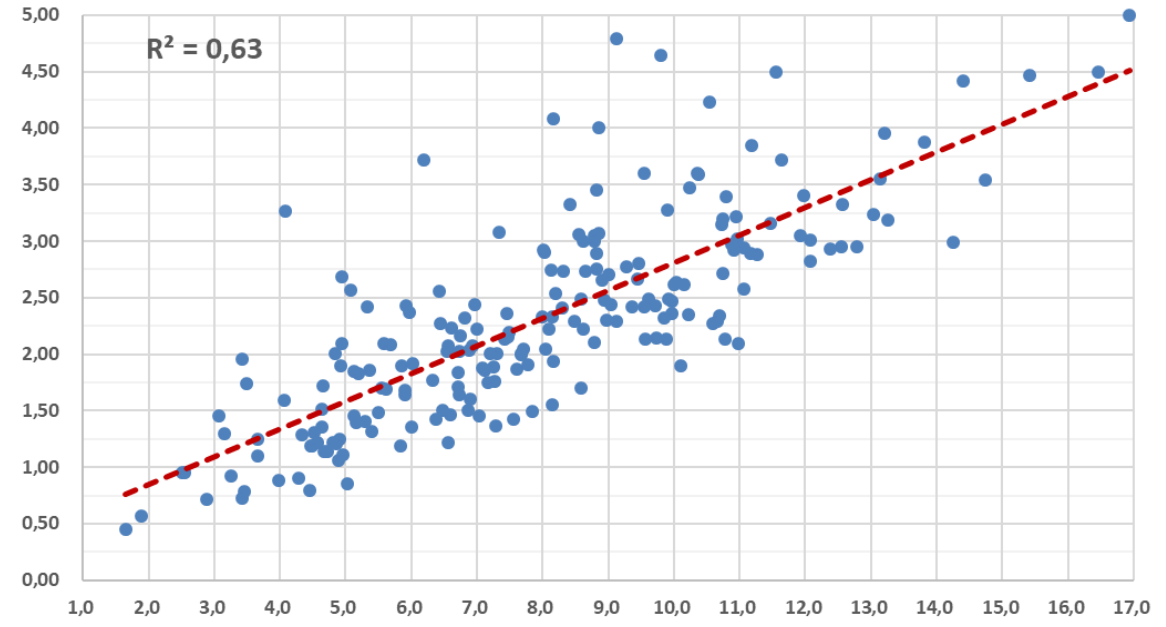
Retorno sobre capital (%) vs Cosecha de pasto (tMS/ha)



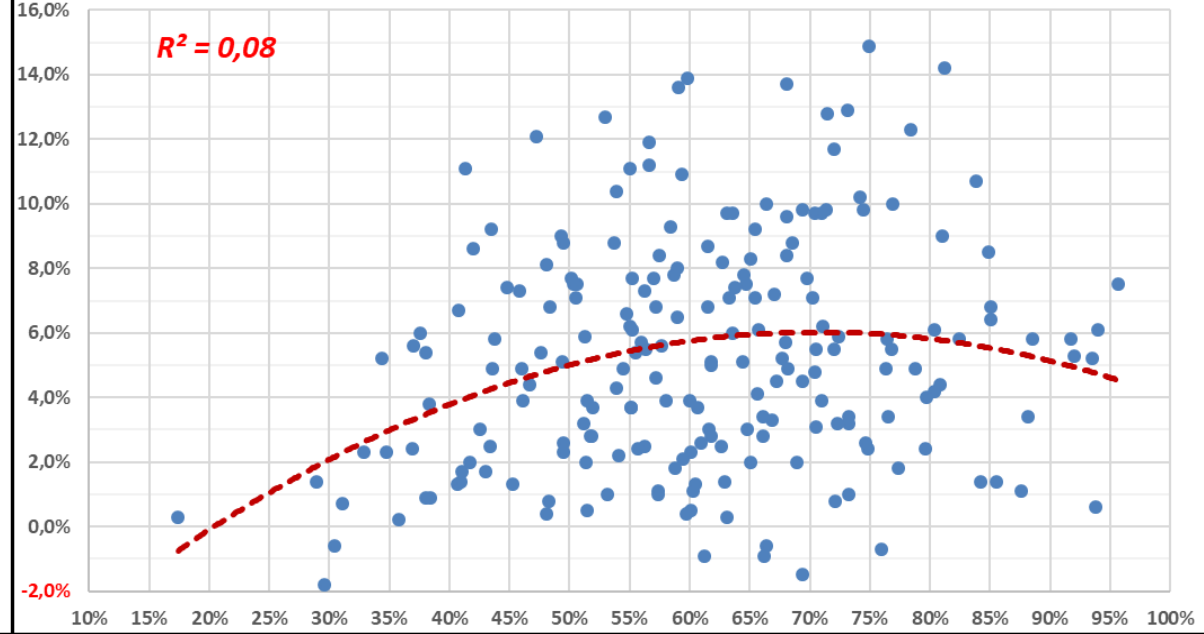
Retorno sobre capital (%) vs Producción por vaca (litros)



Carga animal (vacas/ha) vs Cosecha de pasto (tMS/ha)



Retorno sobre capital (%) vs % Pasturas de la dieta



Cuáles con los PRODUCTOS Clave

El pasto y no la leche es el producto clave

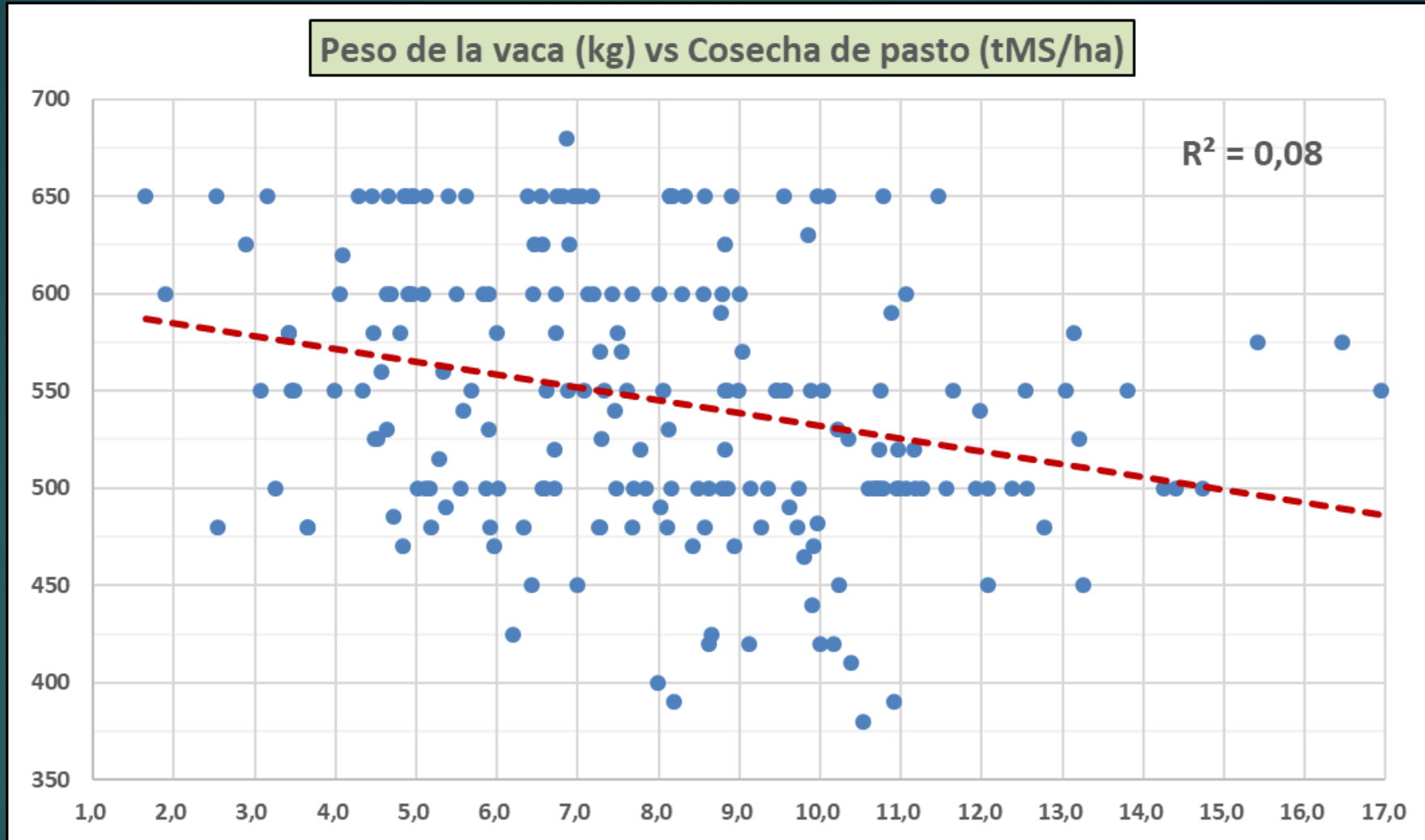
Para optimizar la cosecha de pastura...la carga animal (vacas/ha) debe ser relativamente alta

...asi mucha leche es producida por hectárea con alta carga animal comparativa y niveles moderados de producción por vaca

El sistema de producción debe ser tal que la pastura comprenda un alto porcentaje de la dieta

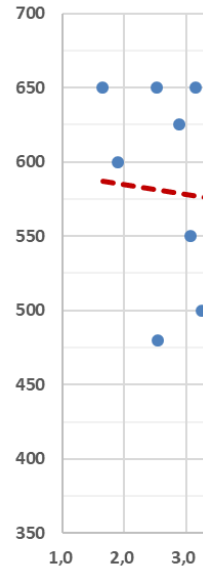
El tipo de vaca necesita ser tal que prospere un una situación de alta carga con alta proporción de pastura en la dieta

Tamaño de la vaca infiere el tipo de vaca

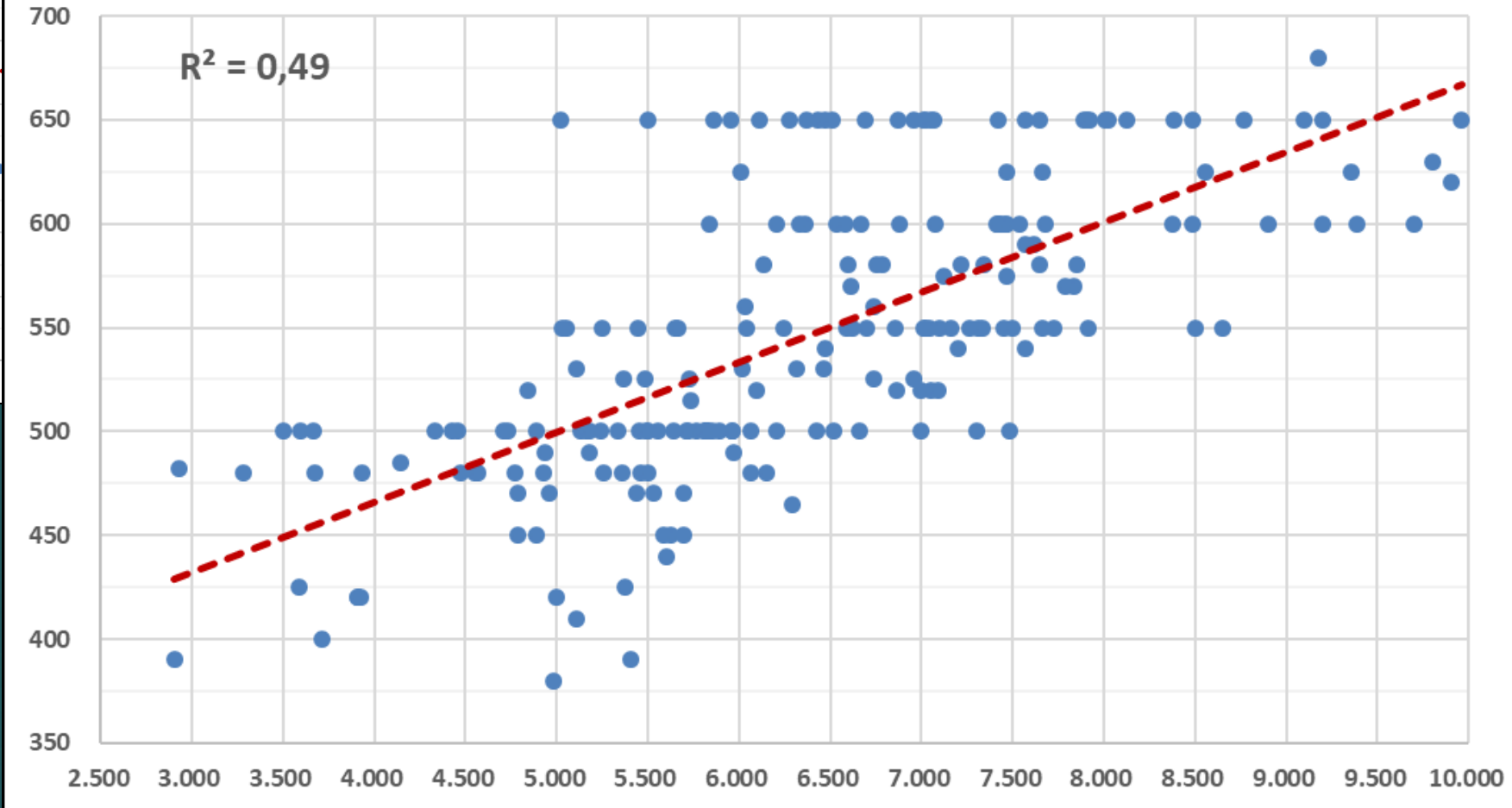


Tamaño de la vaca infiere el tipo de vaca

Peso de la vaca (kg) vs Cosecha de pasto (tMS/ha)

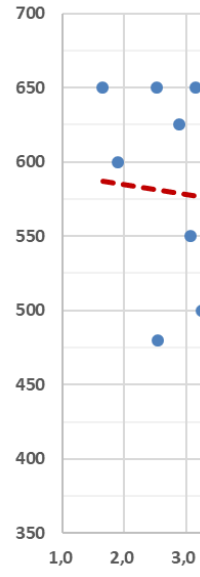


Peso de la vaca (kg) vs Producción por vaca (litros)

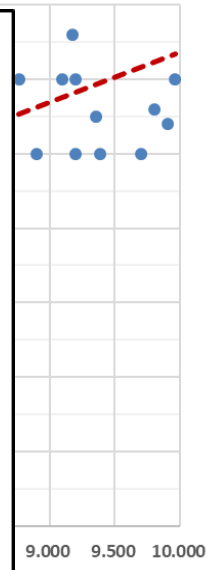


Tamaño de la vaca infiere el tipo de vaca

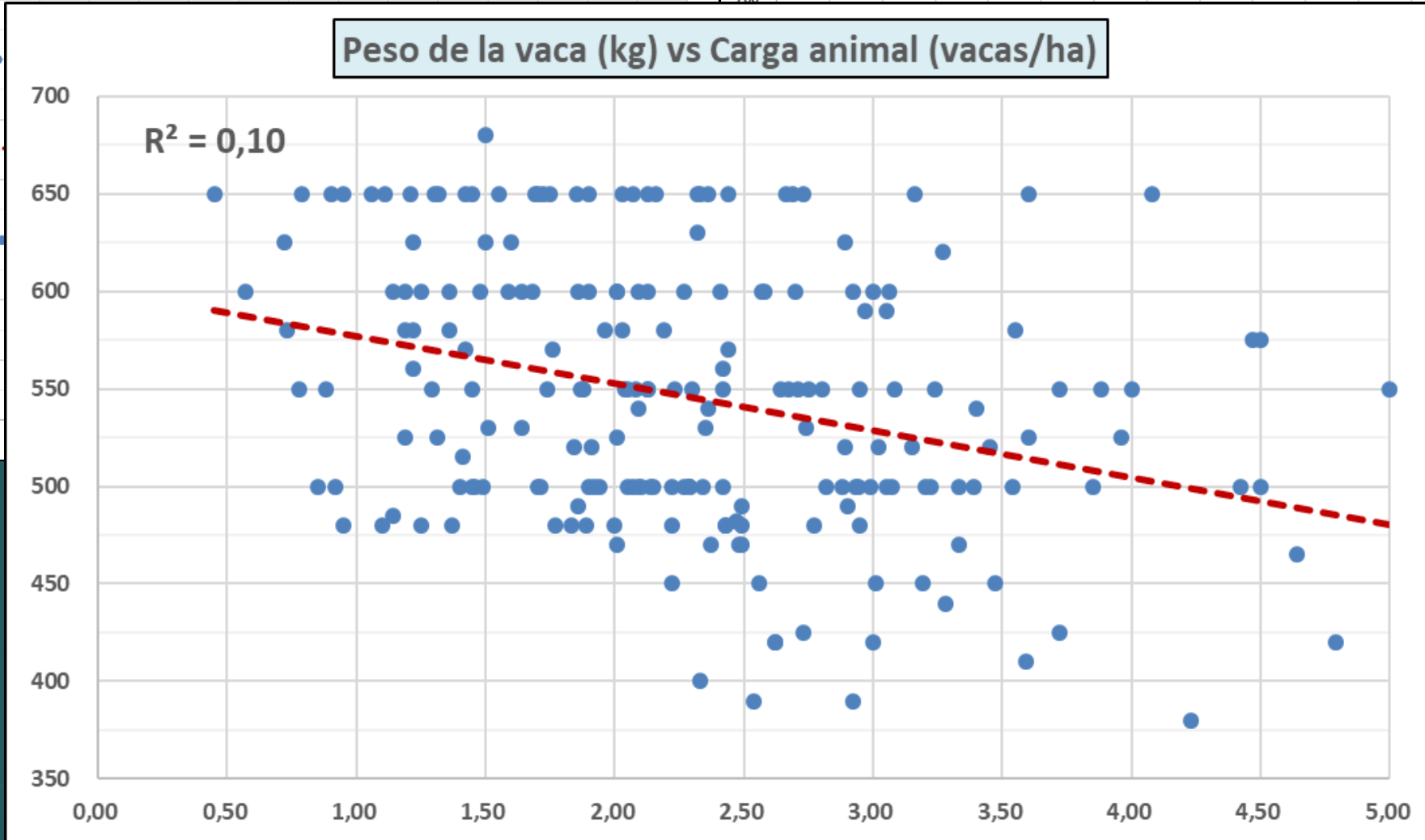
Peso de la vaca (kg) vs Cosecha de pasto (tMS/ha)



Peso de la vaca (kg) vs Producción por vaca (litros)

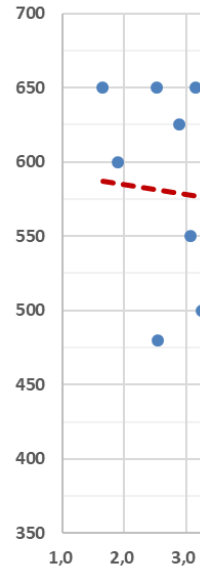


Peso de la vaca (kg) vs Carga animal (vacas/ha)

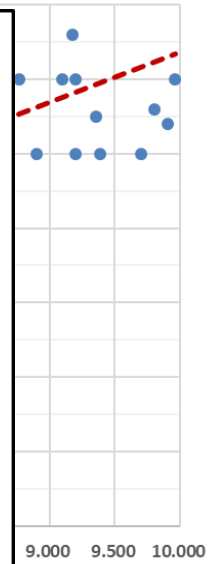


Tamaño de la vaca infiere el tipo de vaca

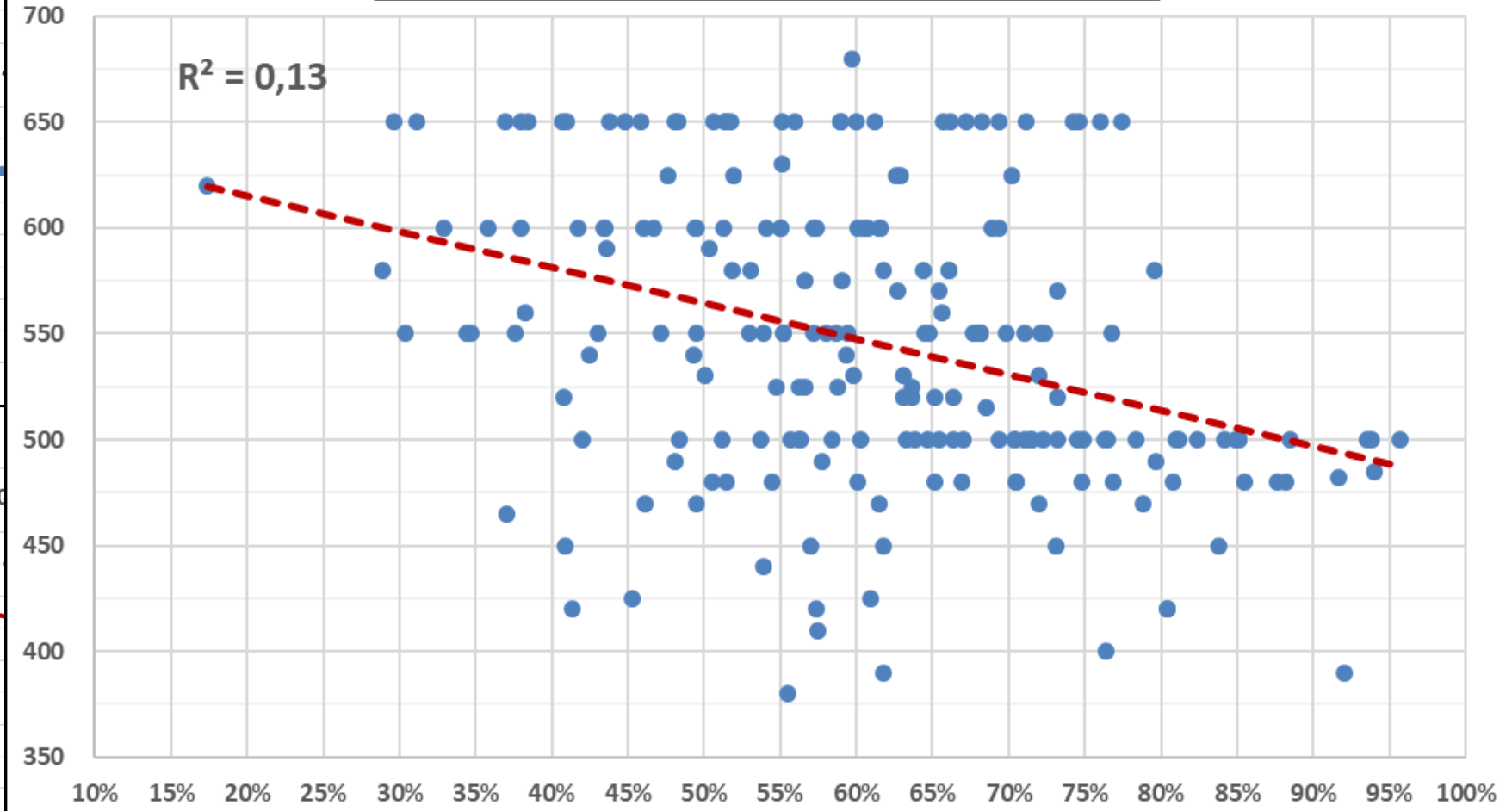
Peso de la vaca (kg) vs Cosecha de pasto (tMS/ha)



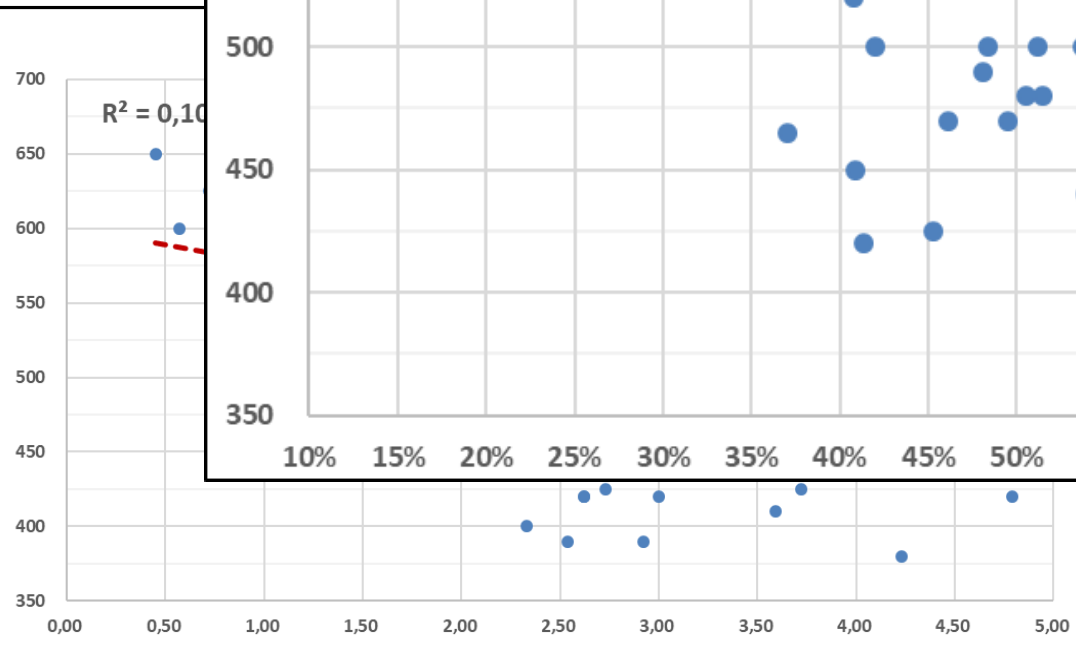
Peso de la vaca (kg) vs Producción por vaca (litros)



Peso de la vaca (kg) vs % Pasturas de la dieta

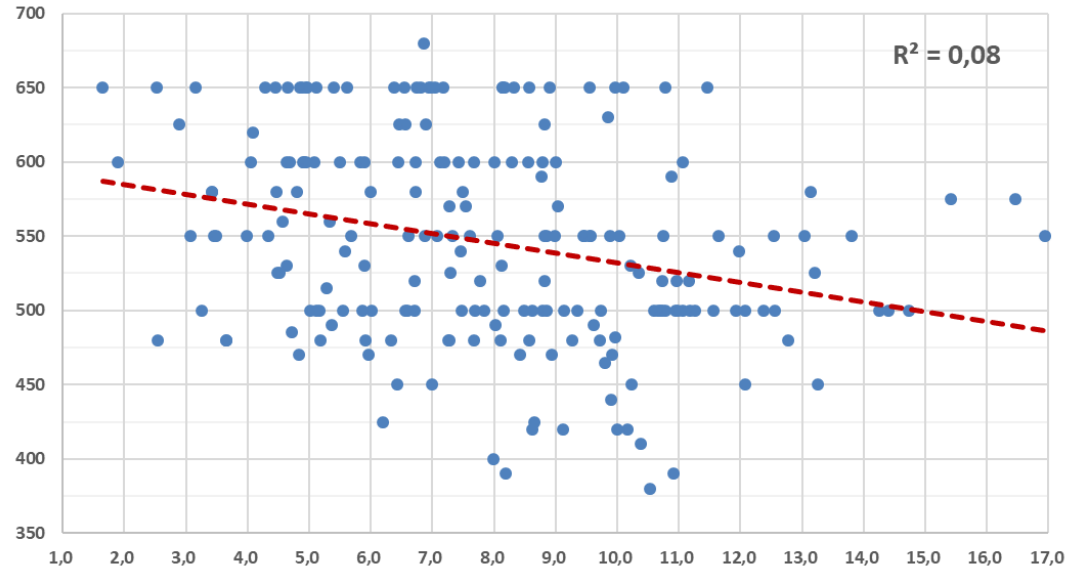


$R^2 = 0,10$

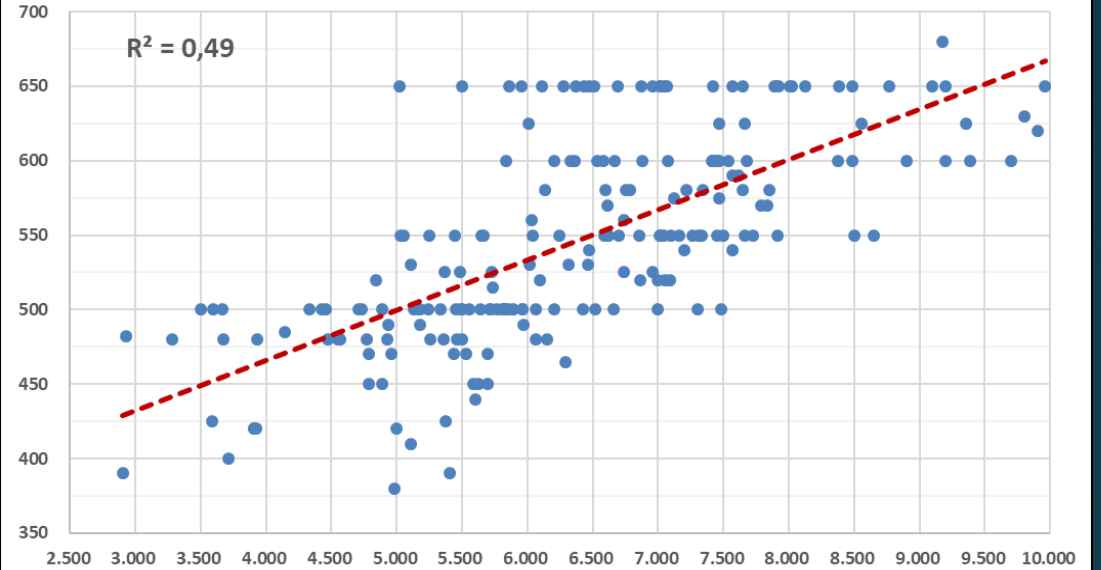


Tamaño de la vaca infiere el tipo de vaca

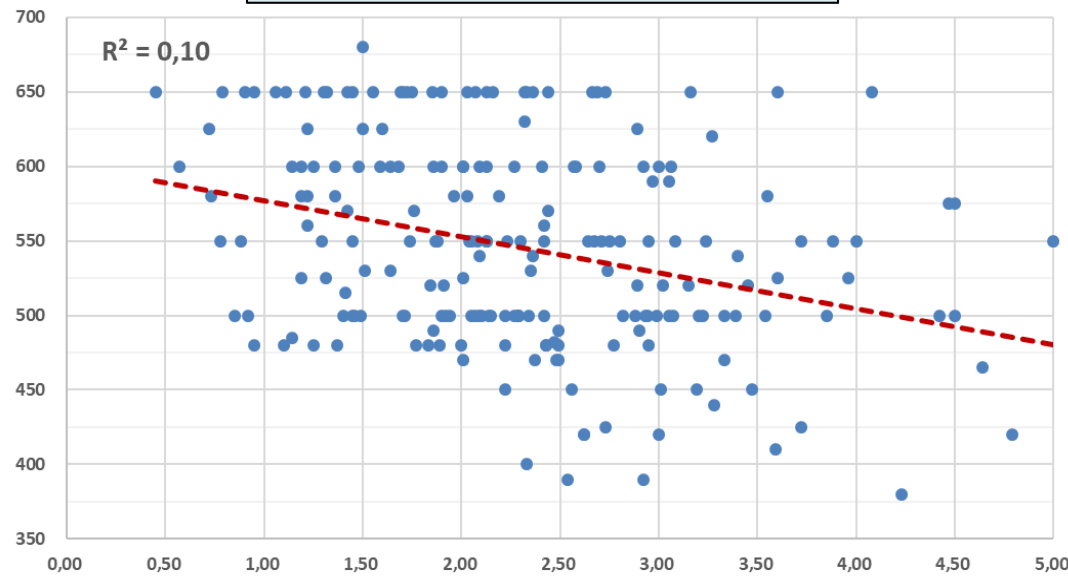
Peso de la vaca (kg) vs Cosecha de pasto (tMS/ha)



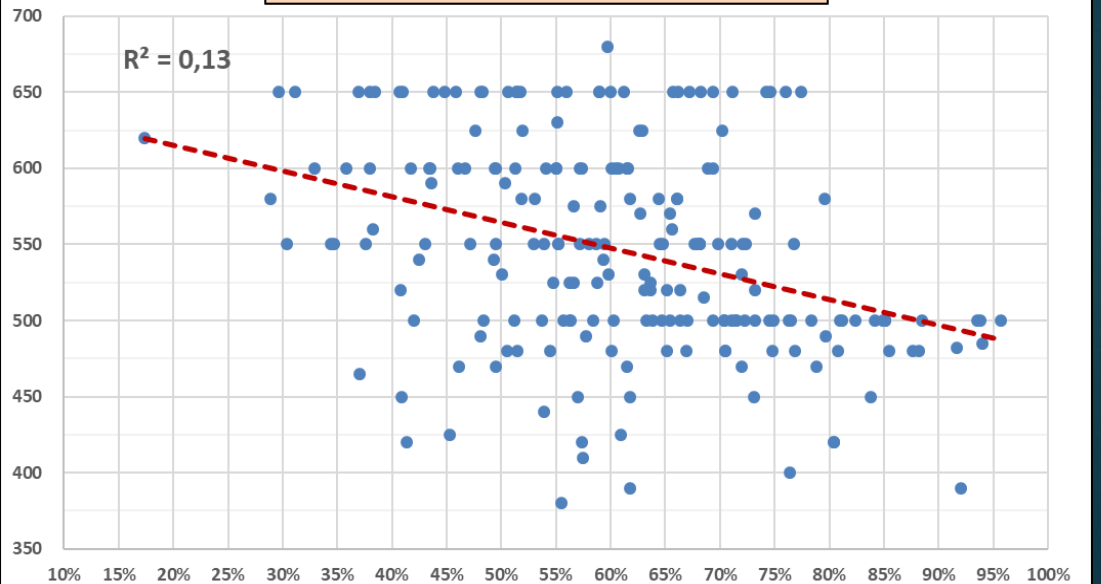
Peso de la vaca (kg) vs Producción por vaca (litros)



Peso de la vaca (kg) vs Carga animal (vacas/ha)



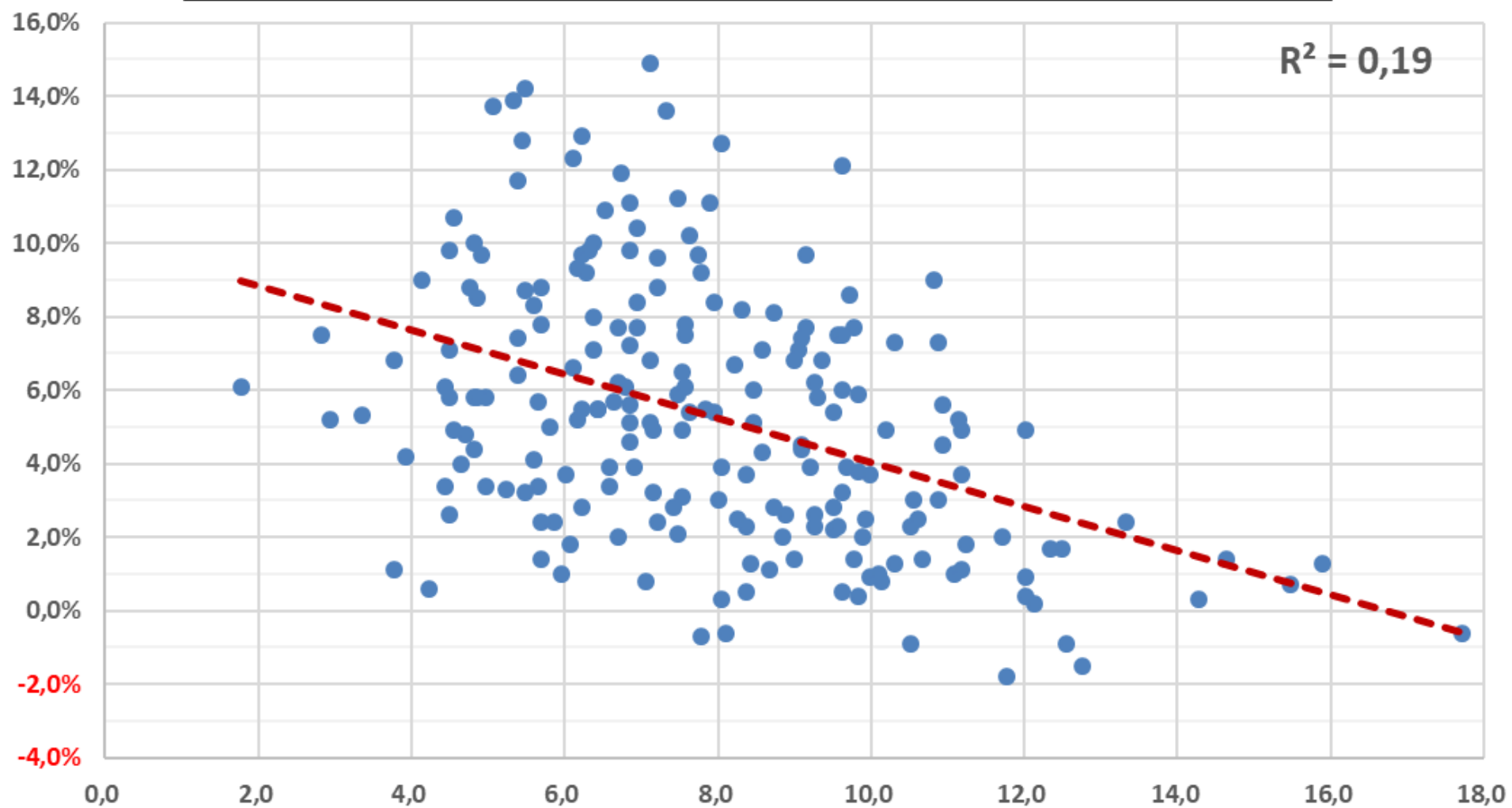
Peso de la vaca (kg) vs % Pasturas de la dieta



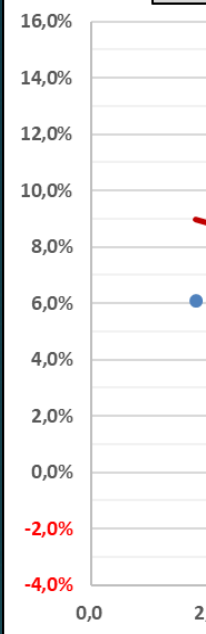
Cuales son los APORTES Clave

Bajo costo de suplementos por litro

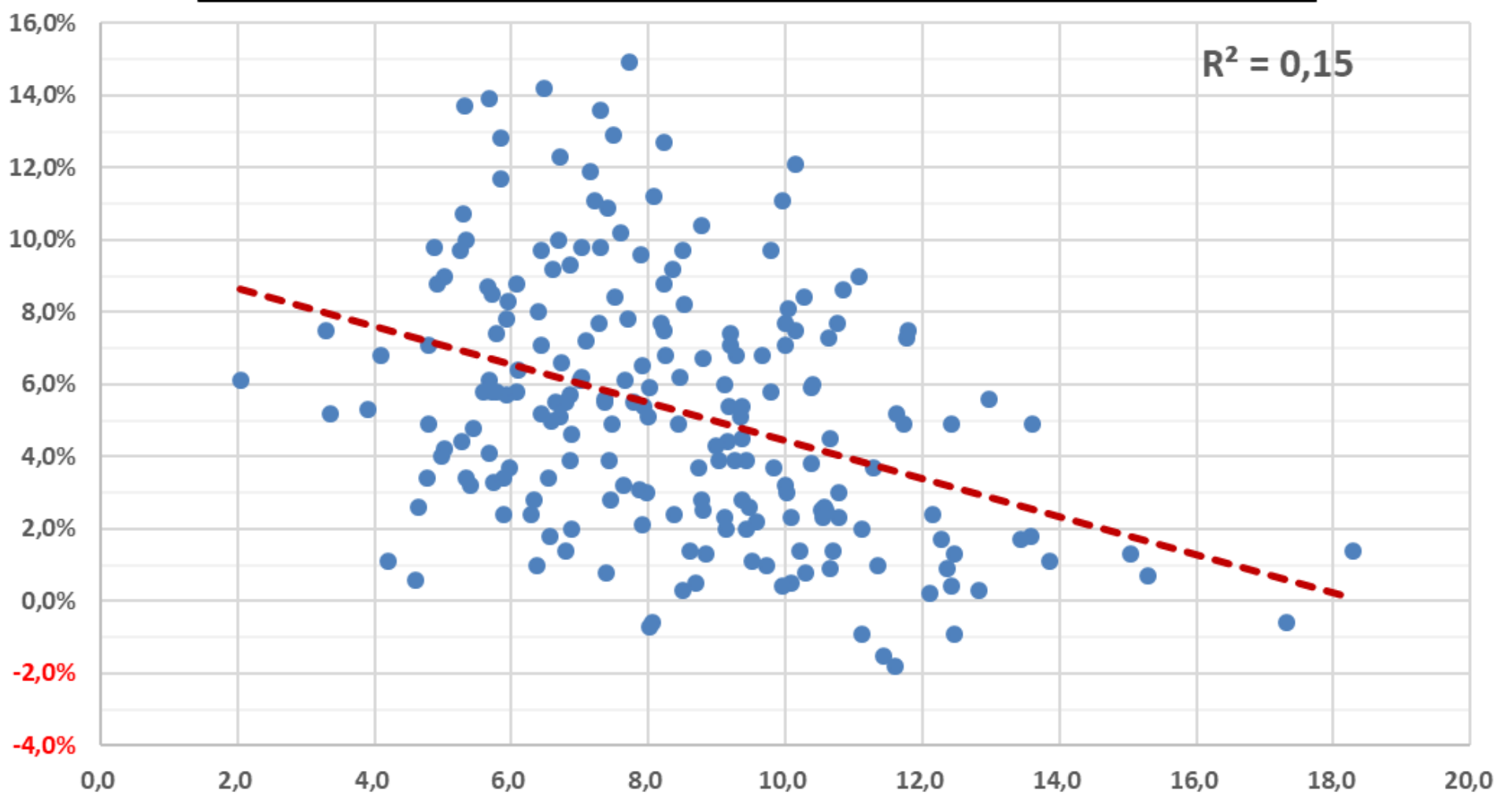
Retorno sobre capital (%) vs Suplementos por litro* (US\$ c/litro)



Retorno sobre capital (%) vs Suplementos por litro* (US\$ c/litro)



Retorno sobre capital (%) vs Suplementos por litro (US\$ c/litro)

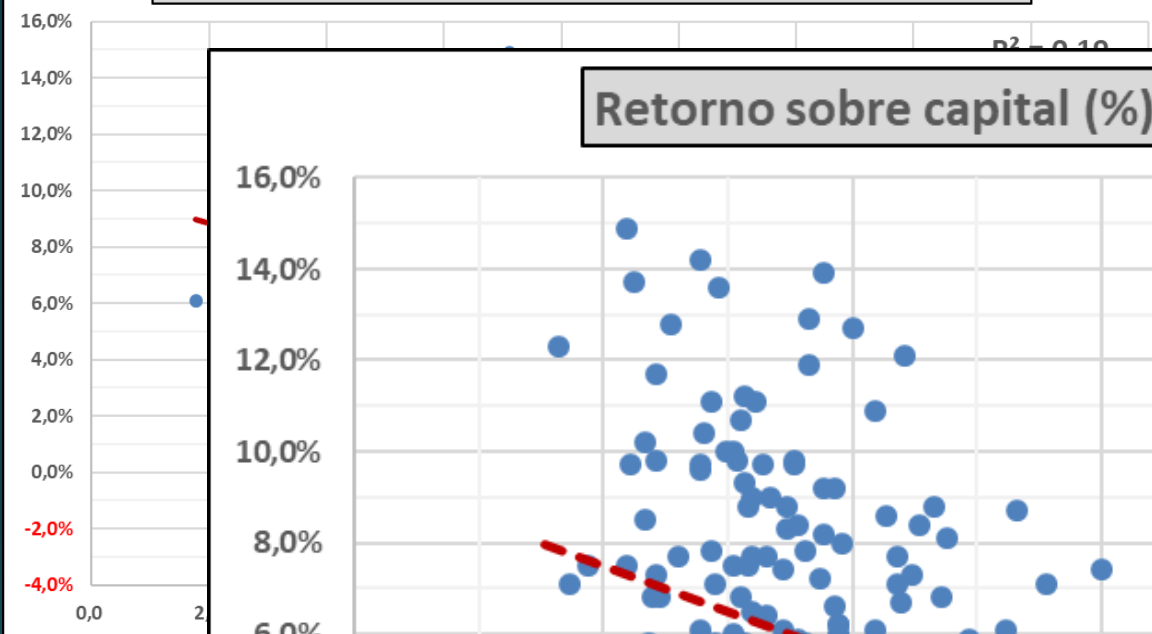


Cuales son los APORTES Clave

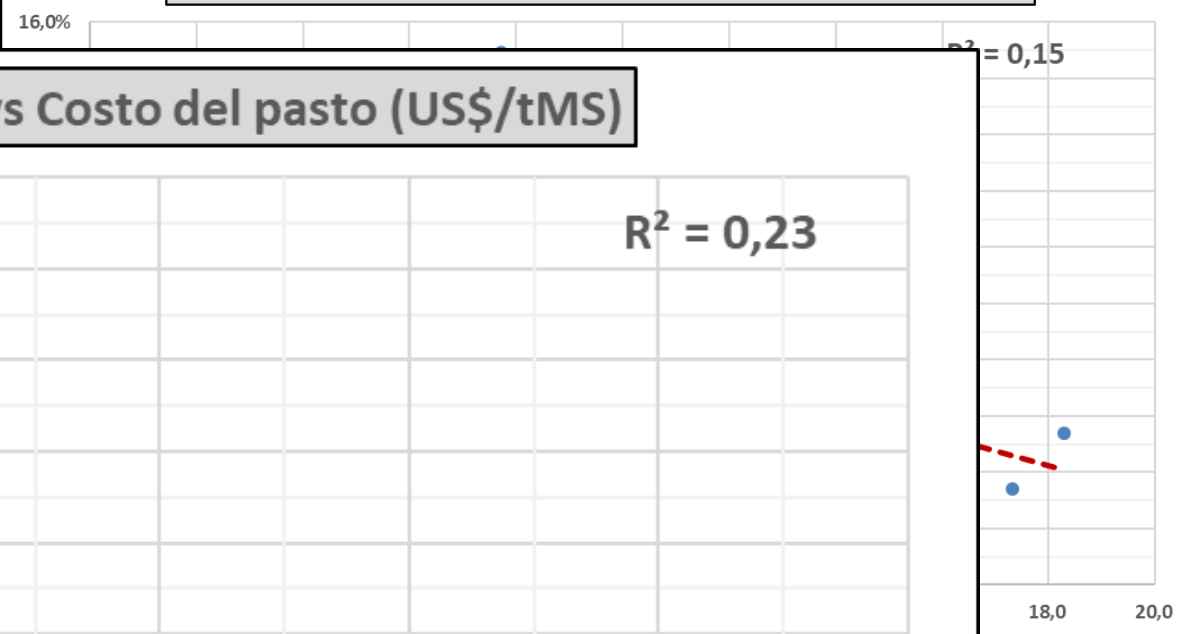
Bajo costo de suplementos por litro

Bajo costo de pastura por tonelada de materia seca

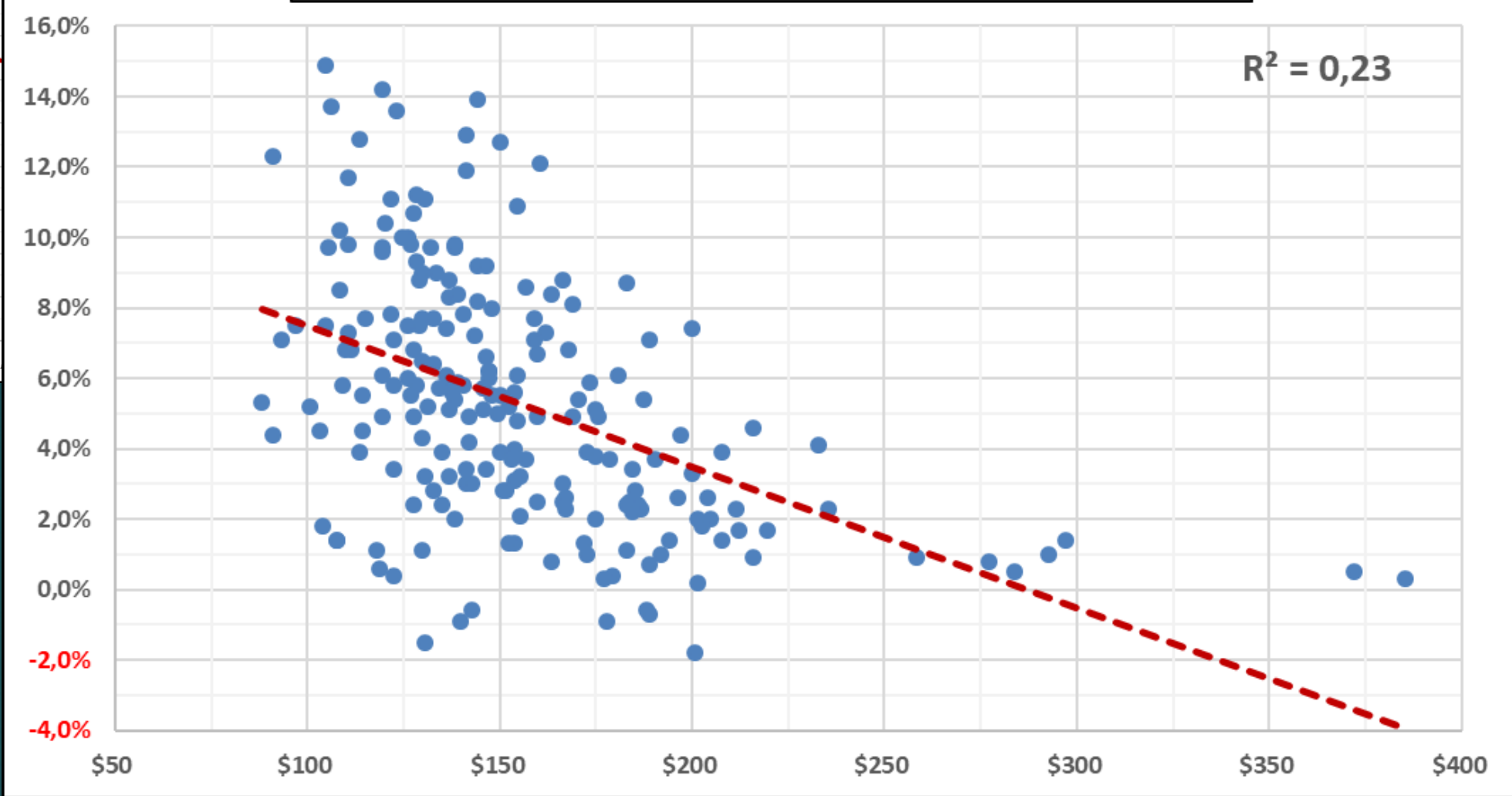
Retorno sobre capital (%) vs Suplementos por litro* (US\$ c/litro)



Retorno sobre capital (%) vs Suplementos por litro (US\$ c/litro)



Retorno sobre capital (%) vs Costo del pasto (US\$/tMS)



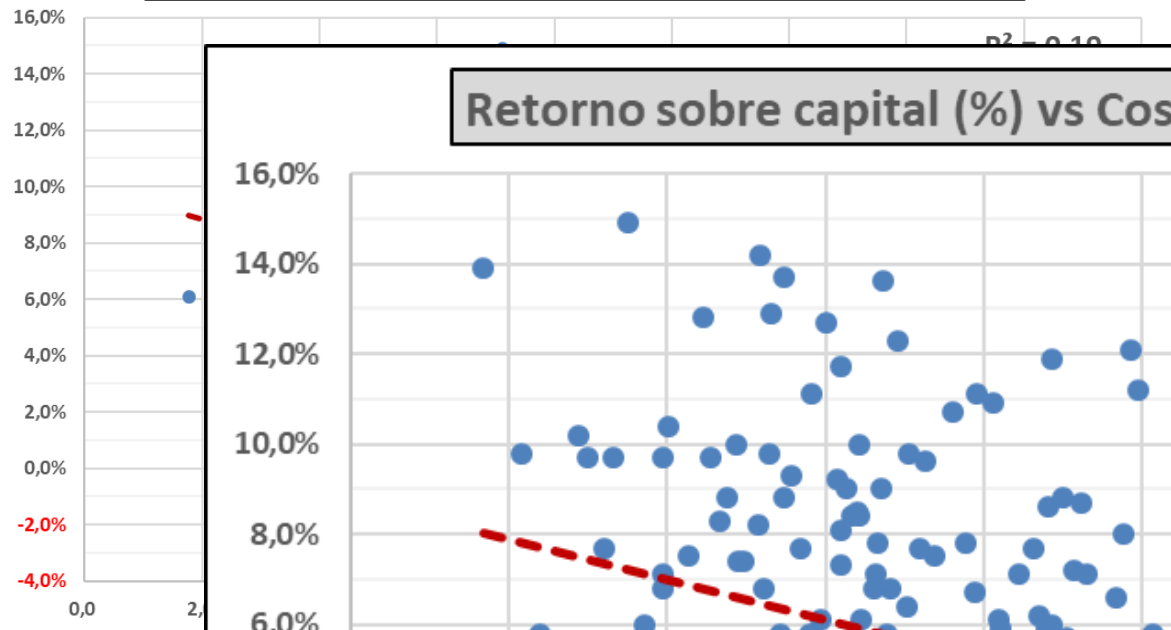
Cuales son los APORTES Clave

Bajo costo de suplementos por litro

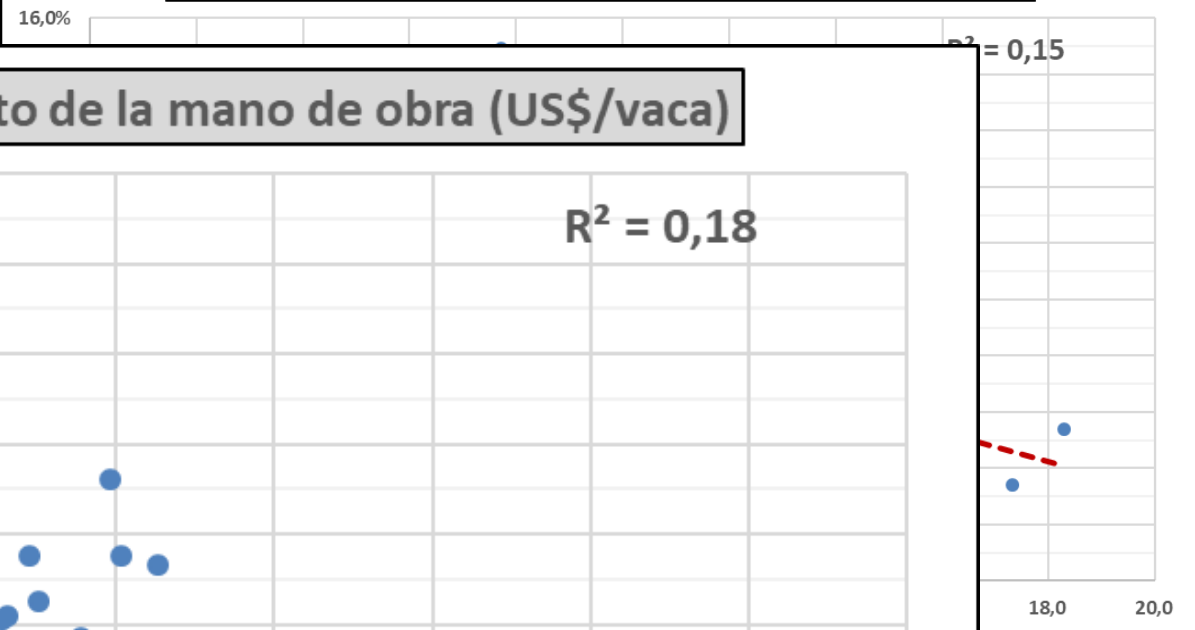
Bajo costo de pastura por tonelada de materia seca

Bajo costo de mano de obra/gente por vaca (manejo y personal combinados)

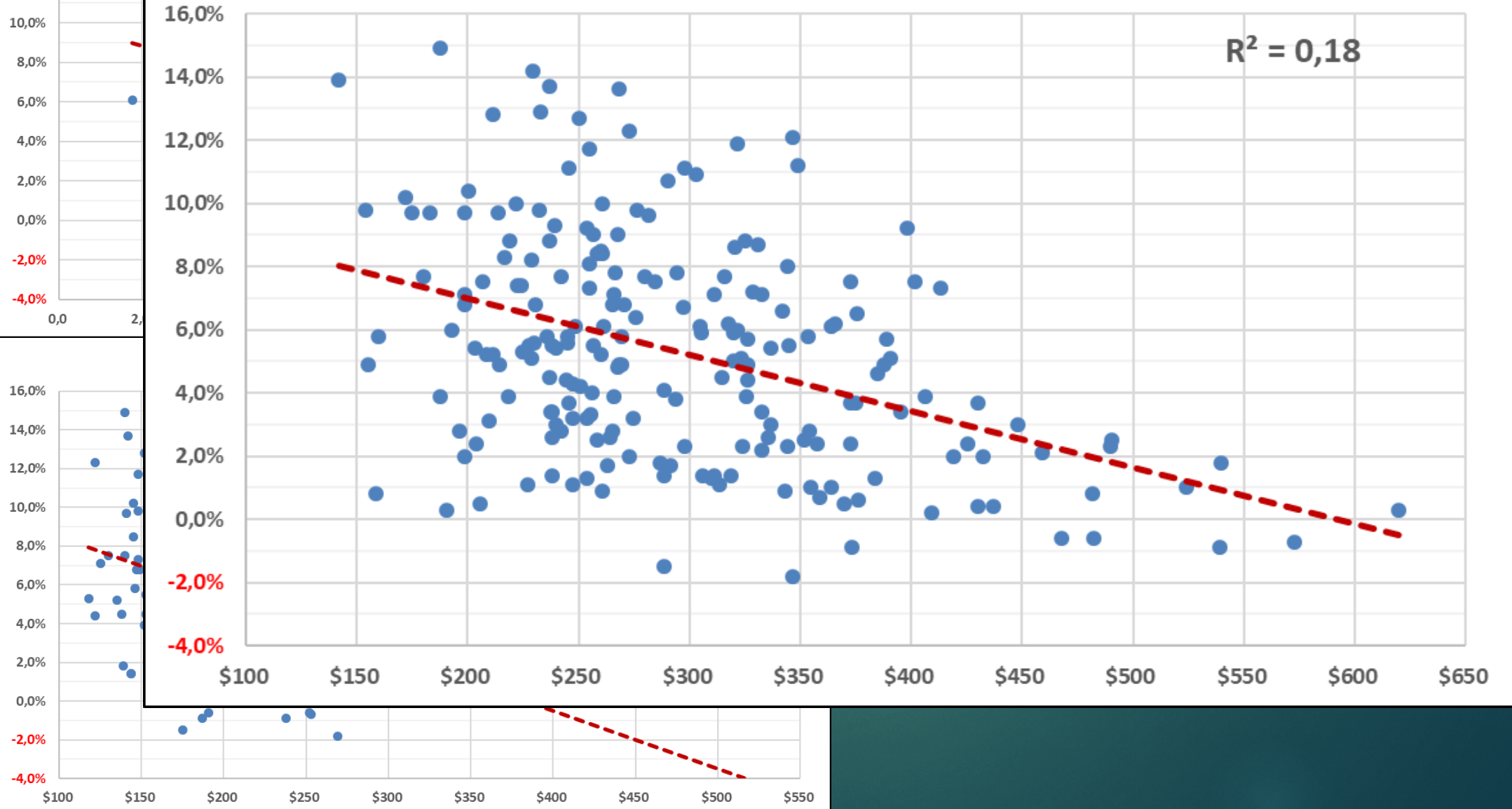
Retorno sobre capital (%) vs Suplementos por litro* (US\$ c/litro)



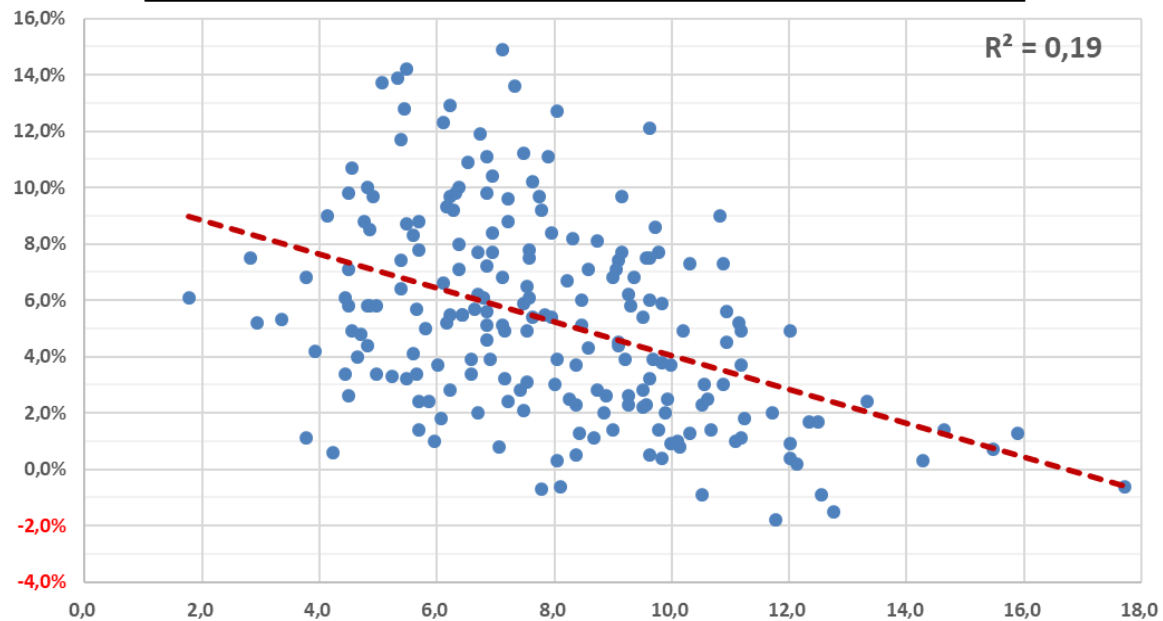
Retorno sobre capital (%) vs Suplementos por litro (US\$ c/litro)



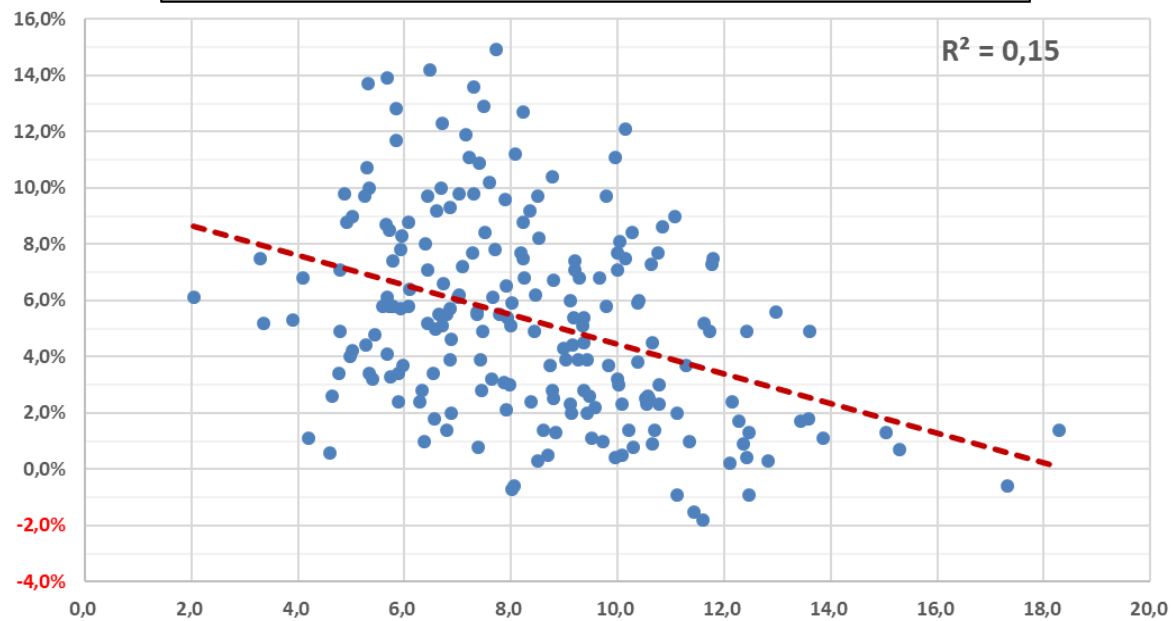
Retorno sobre capital (%) vs Costo de la mano de obra (US\$/vaca)



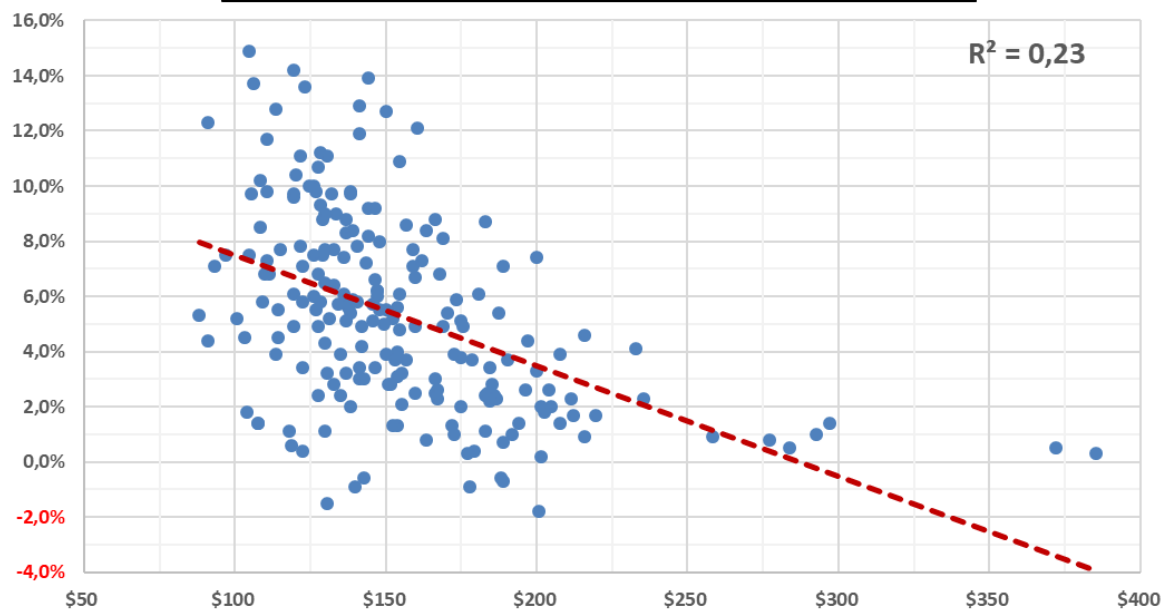
Retorno sobre capital (%) vs Suplementos por litro* (US\$ c/litro)



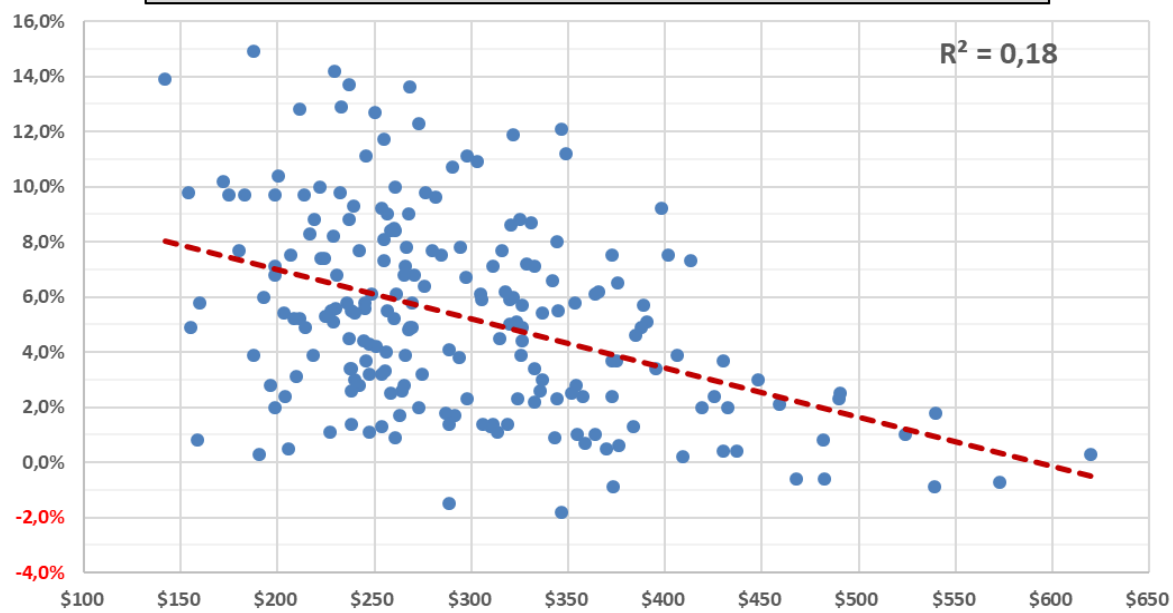
Retorno sobre capital (%) vs Suplementos por litro (US\$ c/litro)



Retorno sobre capital (%) vs Costo del pasto (US\$/tMS)



Retorno sobre capital (%) vs Costo de la mano de obra (US\$/vaca)



Cuales son los APORTES Clave

Bajo costo de suplementos por litro

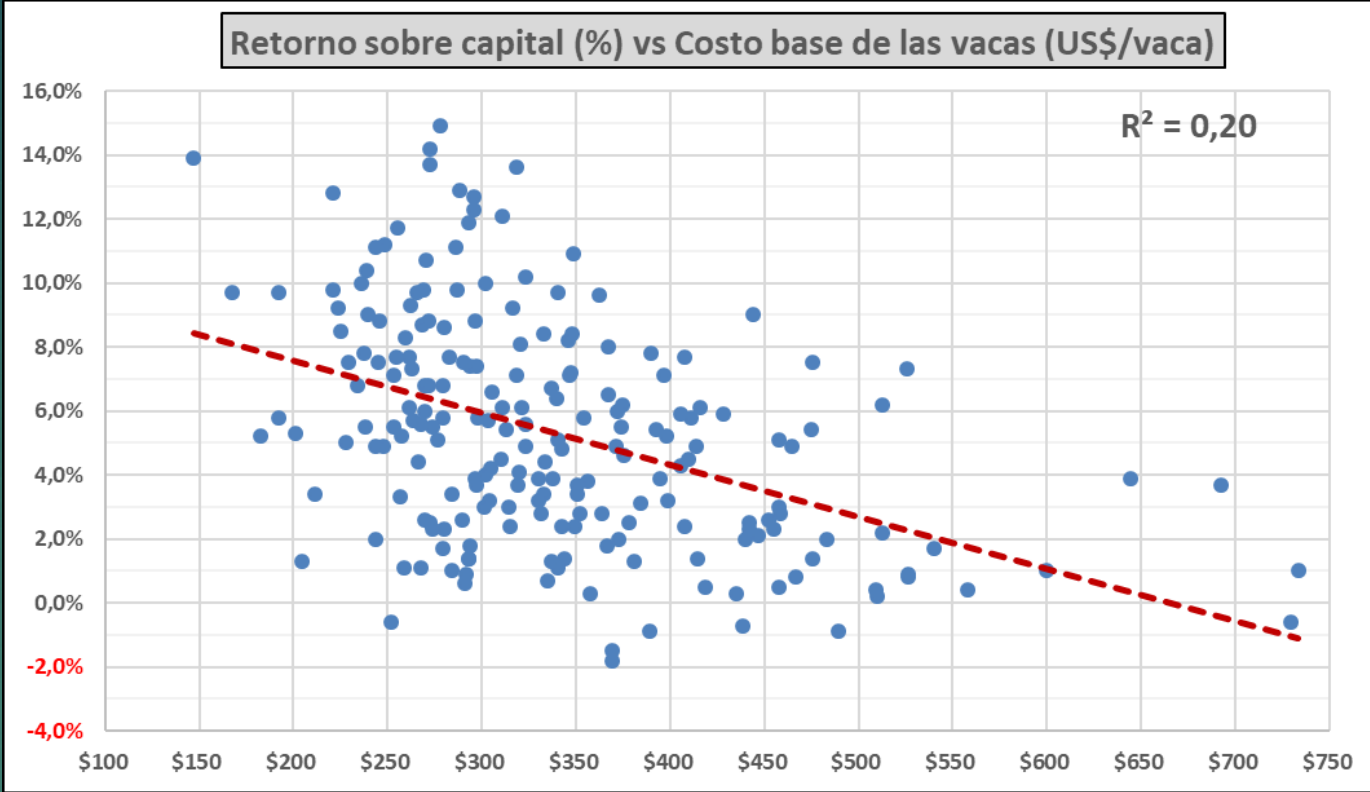
Bajo costo de pastura por tonelada de materia seca

Bajo costo de mano de obra/gente por vaca (manejo y personal combinados)

Bajo costo "base por vaca" (índice solo incluye costo de la "vaca")

Costo base de las vacas = (Salud animal +
Reproduccion + Gastos de galpones + Electricidad +
Pasturas + Cargas + 50% Rep&Mant. + 70% Vehiculos
+ 30% Gastos fijos + 50% Depreciacion) /

Vacas lecheras



Cuales son los APORTES Clave

Bajo costo de suplementos por litro

Bajo costo de pastura por tonelada de materia seca

Bajo costo de mano de obra/gente por vaca (manejo y personal combinados)

Bajo costo "base por vaca" (índice solo incluye costo de la "vaca")

Bajo costo "base por hectárea por tonelada de materia seca" (índice solo incluye costo de la "tierra")

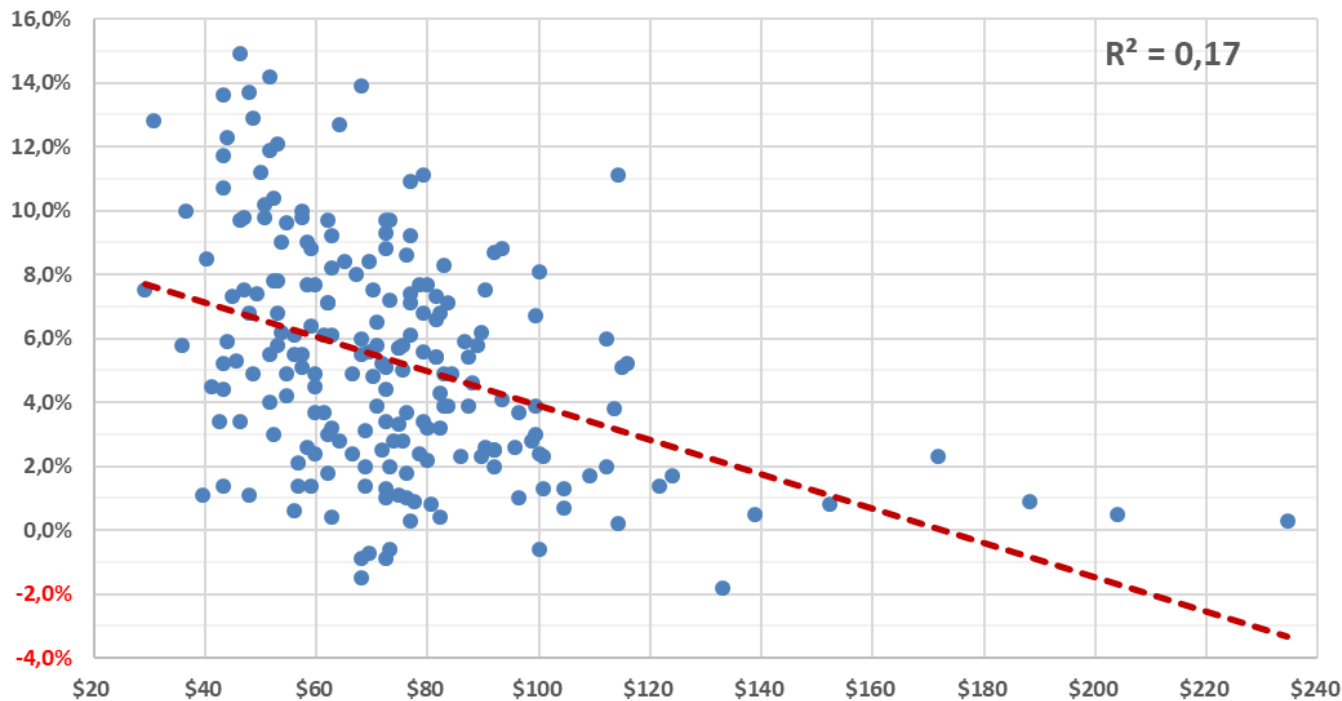
Costo base de las vacas = (Salud animal +
 Reproduccion + Gastos de galpones + Electricidad +
 Pasturas + Cargas + 50% Rep&Mant. + 70% Vehiculos
 + 30% Gastos fijos + 50% Depreciacion) /

Vacas lecheras

Retorno sobre capital (%) vs Costo base de las vacas (US\$/vaca)



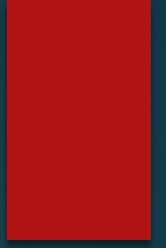
Retorno sobre capital (%) vs Costo base de la ha por tMS (US\$/ha/tMS)



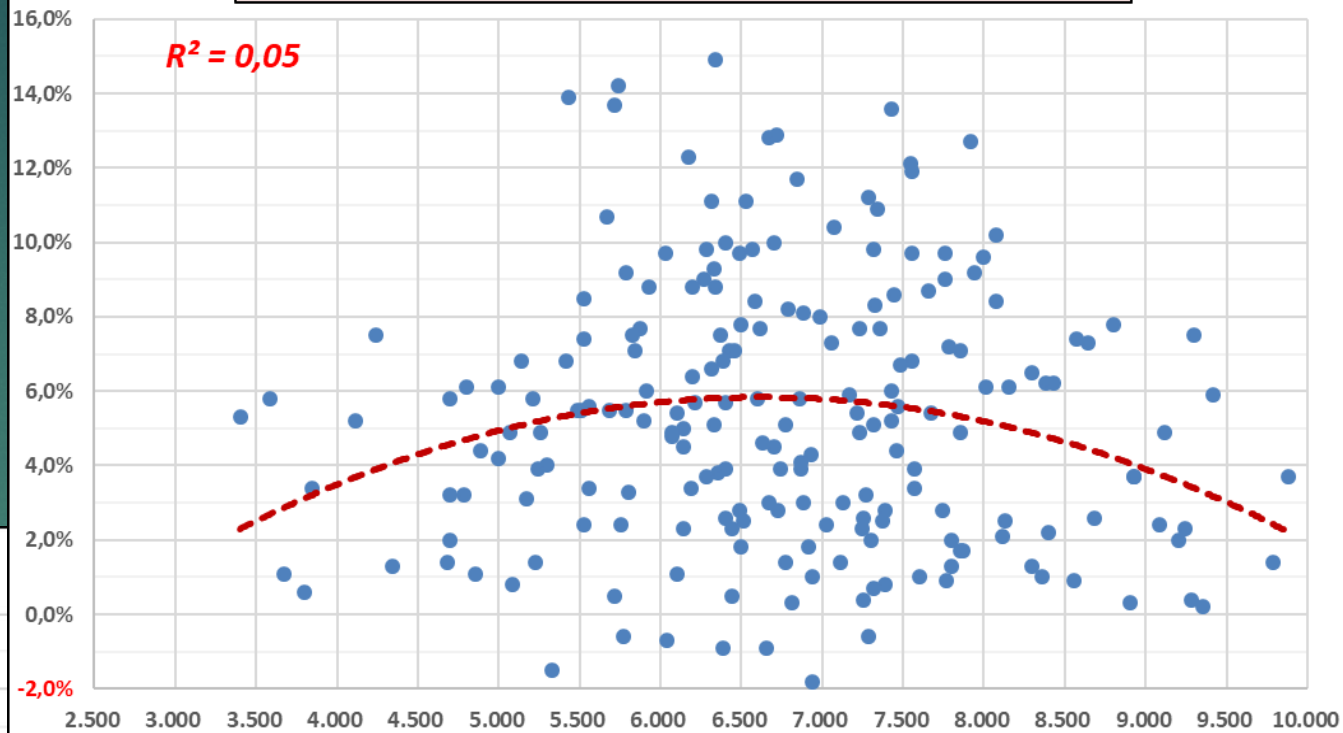
Costo base de la ha por tMS = (Fert exc. nitrogeno +
 Mant. & Renovacion de pasturas + Cultivos +
 50% Rep&Mant. + 30% Vehiculos + Administracion +
 70% Gastos fijos + 50% Depreciacion) /
 Hectáreas de ordene /
 tMS/ha de cosecha de pasto

NO se enfoque en...

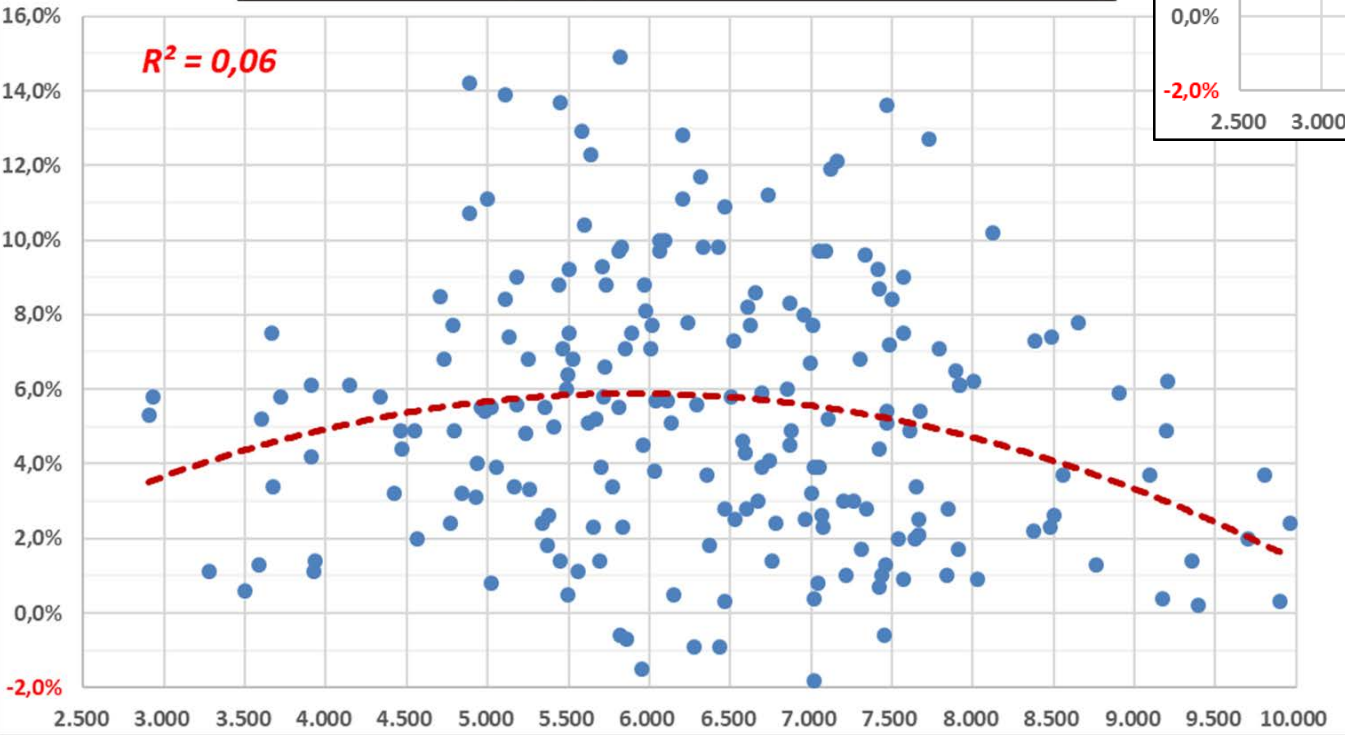
Incrementar la producción por vaca



Retorno sobre capital (%) vs Producción por vaca (litros*)



Retorno sobre capital (%) vs Producción por vaca (litros)

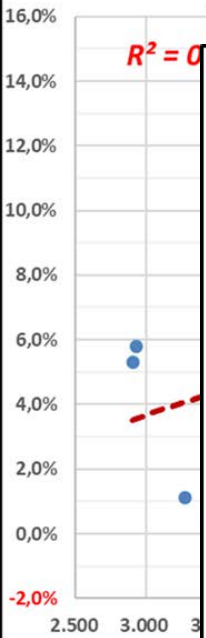


NO se enfoque en...

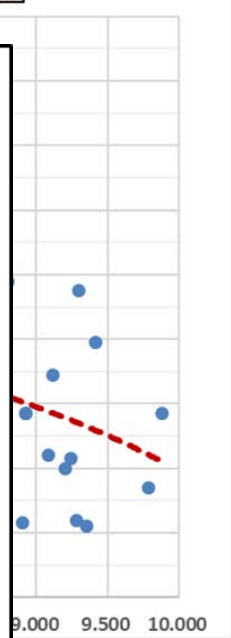
Incrementar la producción por vaca

Criar vacas más grandes que dirigen mas nutrientes a la producción de leche (no peso condición / fertilidad) y requieren más concentrado

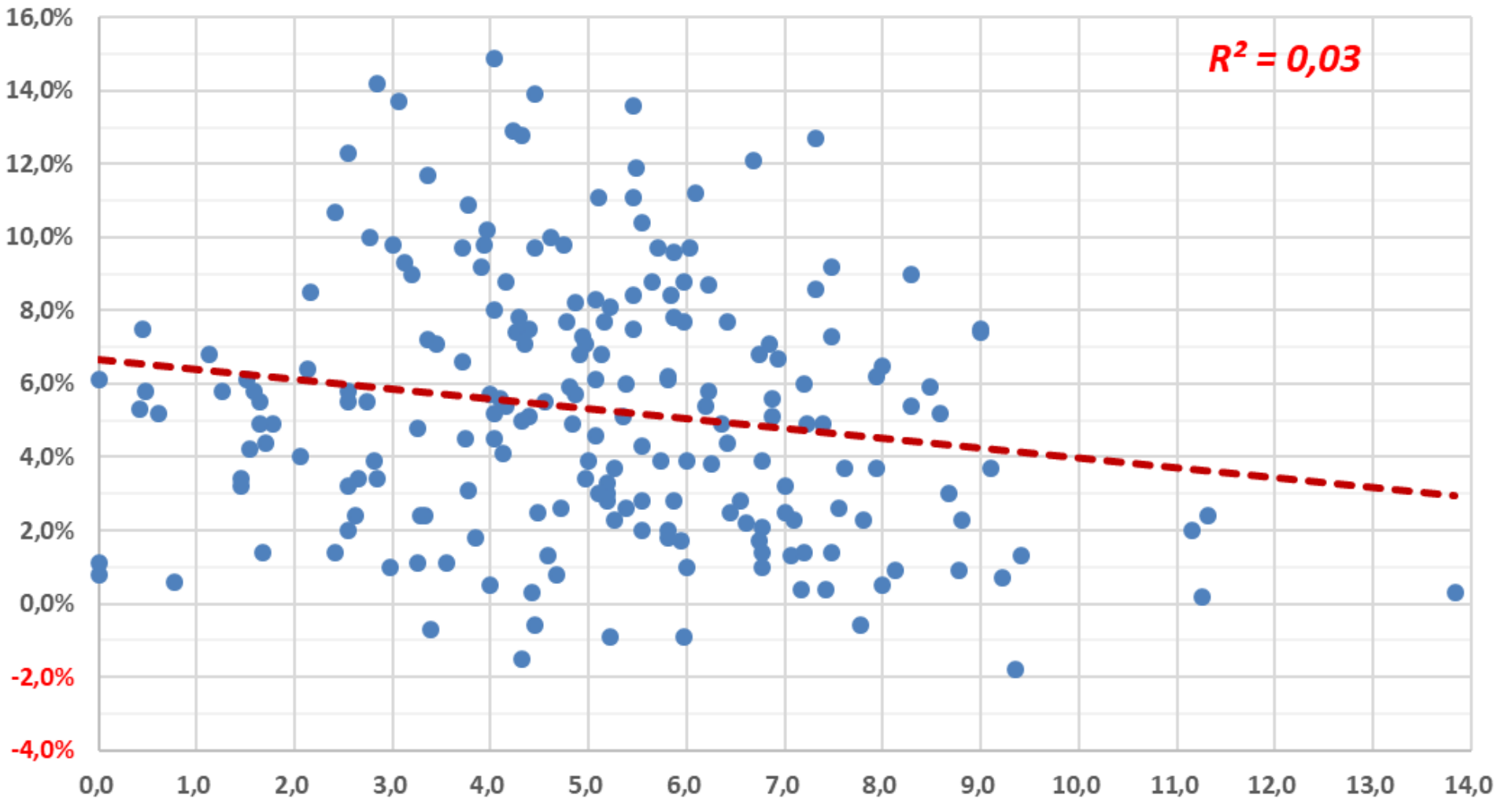
Retorno sobre capital (%) vs Producción por vaca (litros)



Retorno sobre capital (%) vs Producción por vaca (litros*)



Retorno sobre capital (%) vs Concentrado consumido por vaca (t/vaca)



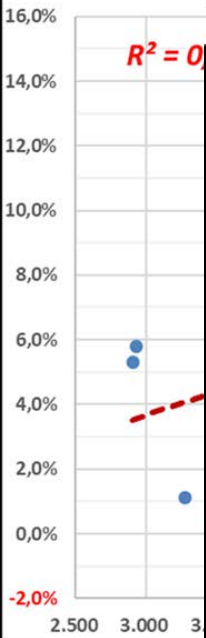
NO se enfoque en...

Incrementar la producción por vaca

Criar vacas más grandes que dirigen mas nutrientes a la producción de leche (no peso condición / fertilidad) y requieren más concentrado

Optimizar gramos de concentrado por litro

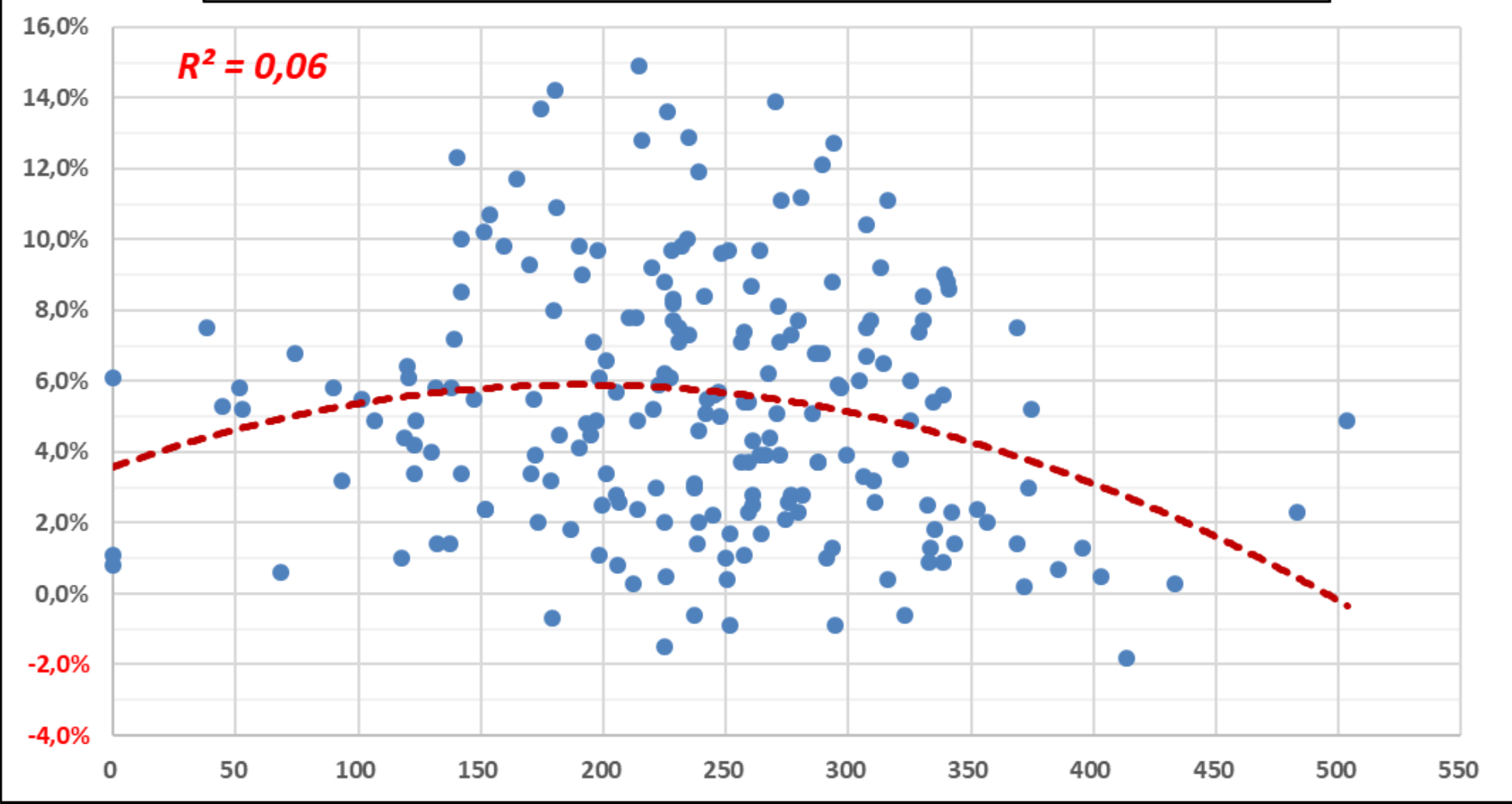
Retorno sobre capital (%) vs Producción por vaca (litros)



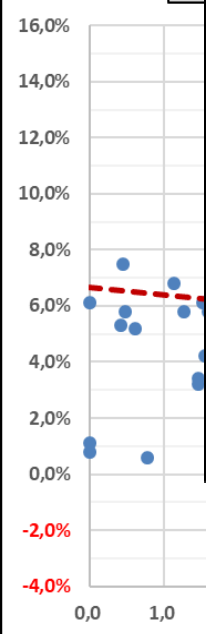
Retorno sobre capital (%) vs Producción por vaca (litros*)



Retorno sobre capital (%) vs Gramos de concentrado por litro (g/litro)

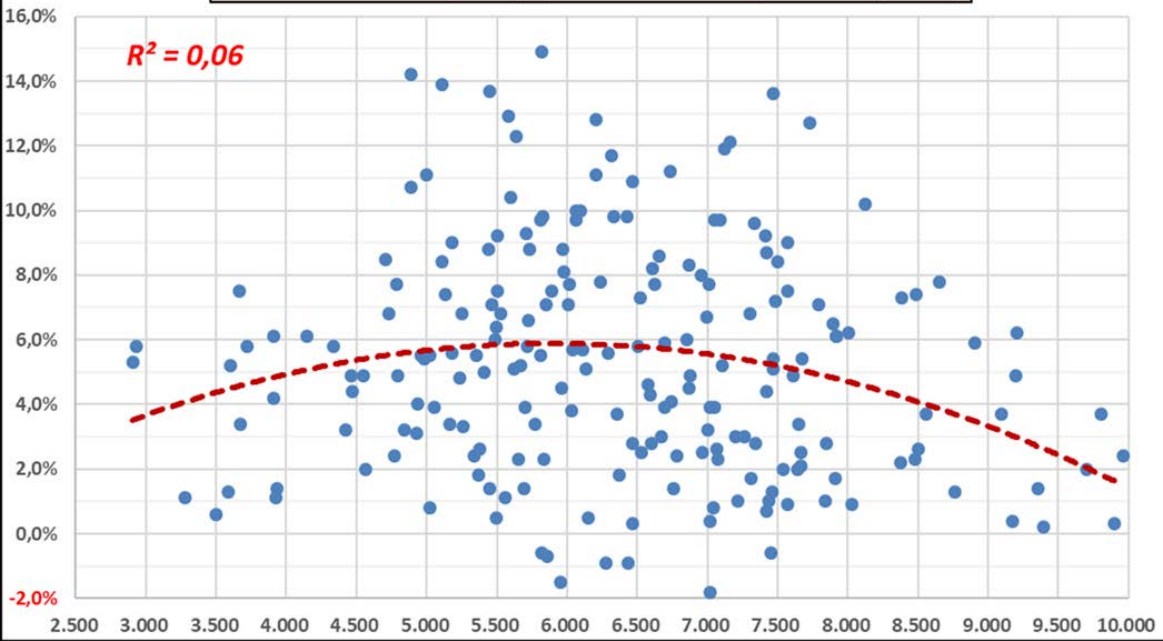


Re

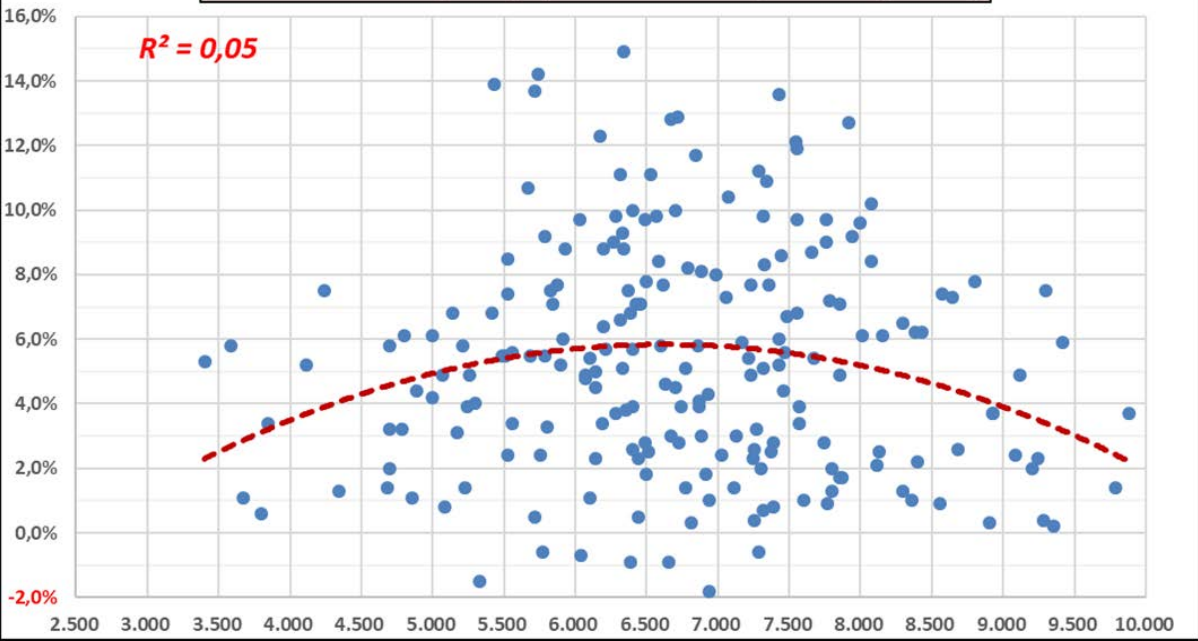


9,000 9,500 10,000

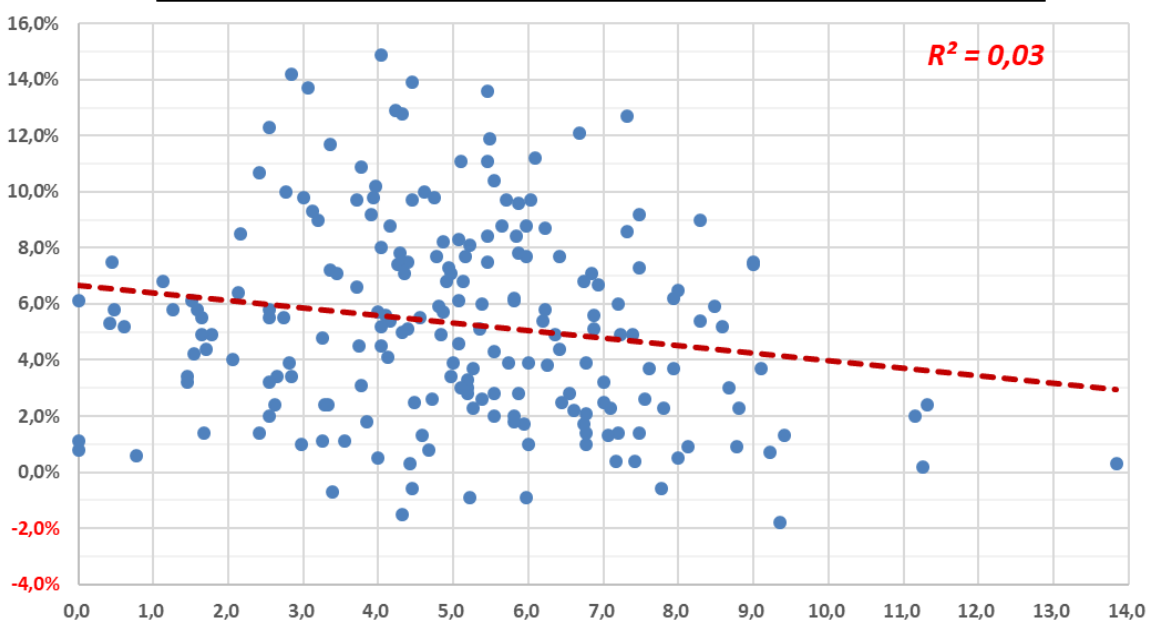
Retorno sobre capital (%) vs Producción por vaca (litros)



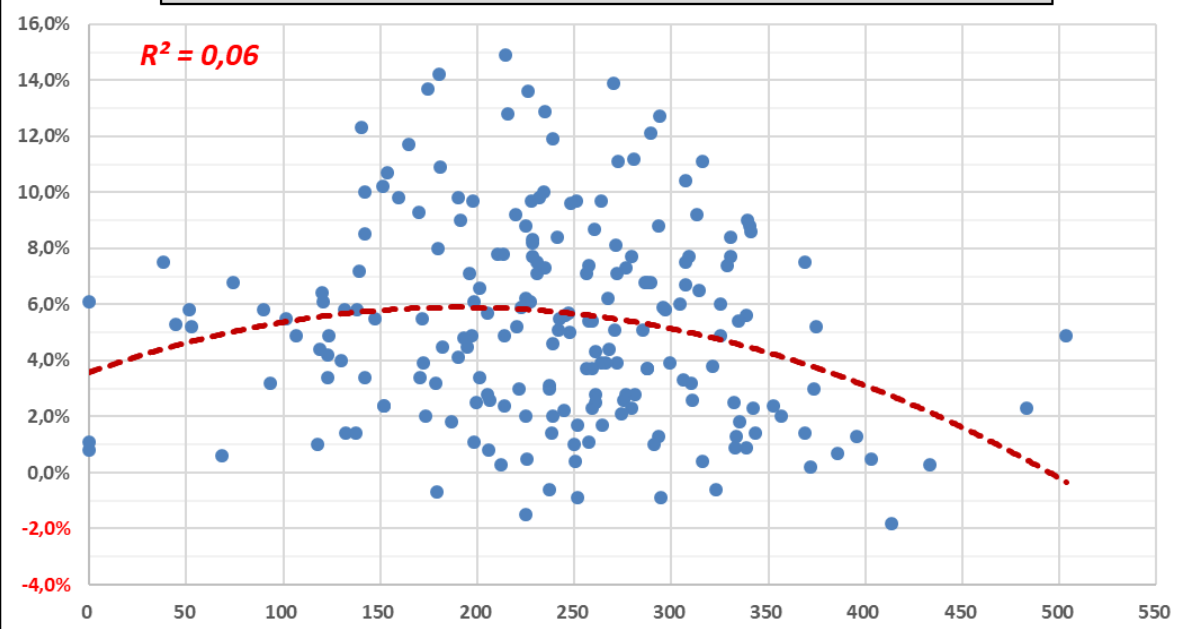
Retorno sobre capital (%) vs Producción por vaca (litros*)



Retorno sobre capital (%) vs Concentrado consumido por vaca (t/vaca)



Retorno sobre capital (%) vs Gramos de concentrado por litro (g/litro)



NO se enfoque en...

Incrementar la producción por vaca

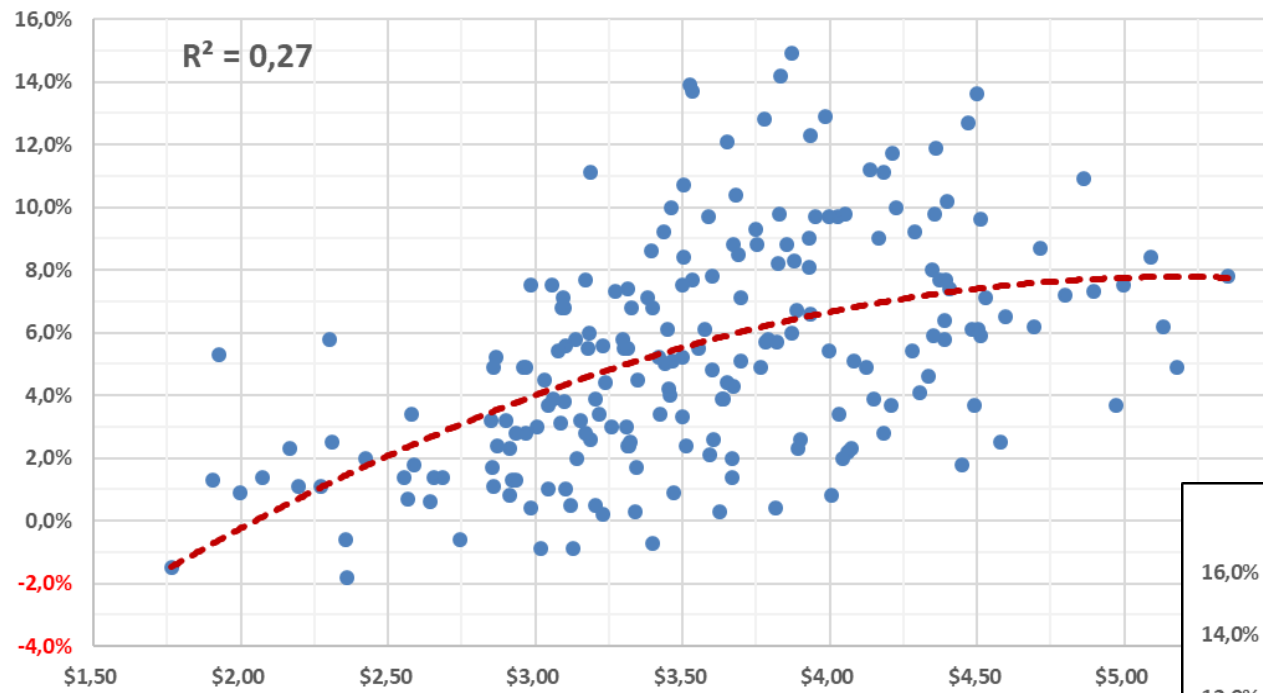
Criar vacas más grandes que dirigen mas nutrientes a la producción de leche (no peso condición / fertilidad) y requieren más concentrado

Optimizar gramos de concentrado por litro

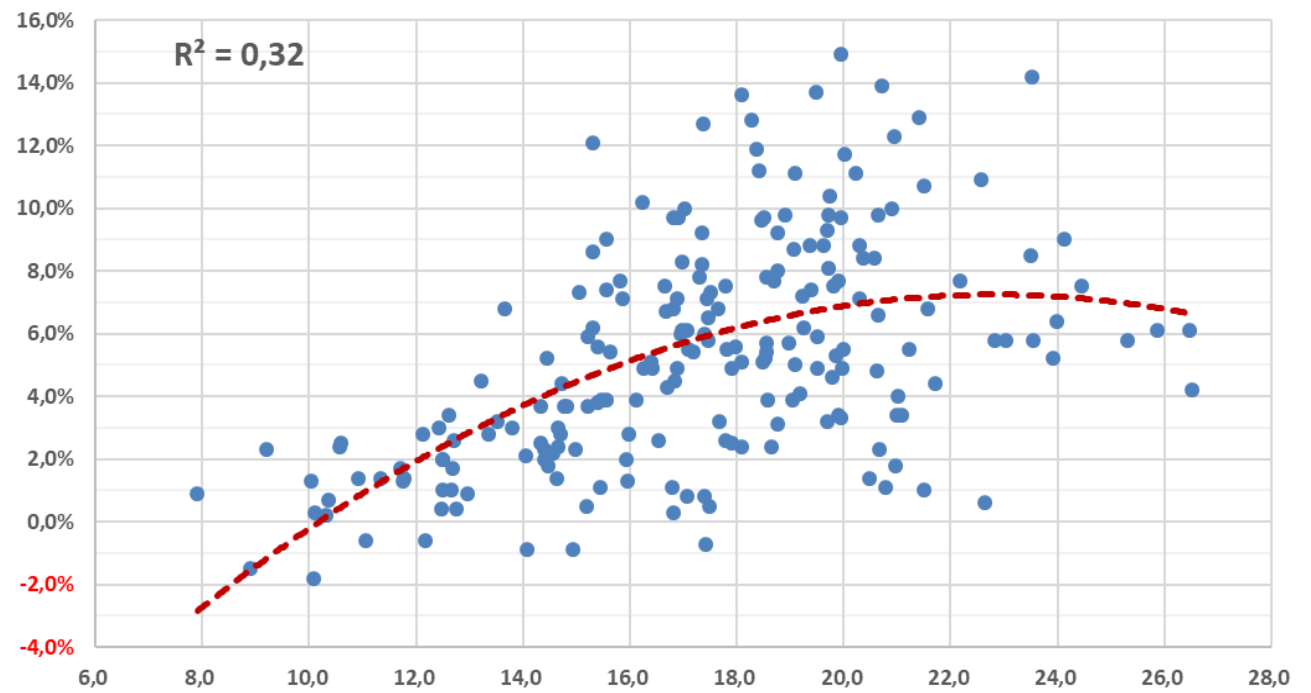
Y tenga cuidado cuando use...

Ingreso sobre el costo de alimentación dadas las variaciones estacionales de producción de pastura

Retorno sobre capital (%) vs Ingreso sobre el costo de alimentación (US\$/vaca/día)



Retorno sobre capital (%) vs Ingreso sobre el costo de alimentación (US\$ c/litro)



¿Qué hay acerca de los índices sin fines de renta?

Índices en EFECTIVO

Costos de financiamiento y arriendo por litro

Excedente sobre el capital operativo

Flujo de efectivo

Índices de RIQUEZA (Hoja de Balance)

Porcentaje del patrimonio (o índice deuda/patrimonio)

Cambio en el patrimonio (crecimiento)

...y algunos índices de ganancias no-comparativos

Retorno sobre el patrimonio...con o sin apreciación del capital/activos

Resumen

Cosecha de pastura es un aspecto crítico de la rentabilidad y resulta de una alta carga y la excelencia en el manejo

El diseño del sistema de producción debe ser dirigido a un alto margen de ganancia y bajo costo de producción sostenible, de un negocio internacionalmente competitivo

El diseño del sistema de producción debería estar basado en vacas de tamaño moderado que conviertan un alto porcentaje de la pastura de la dieta en moderadas cantidades de leche y que se preñen rápidamente

Un conjunto de 15–20 índices esenciales deberían ser monitoreados si el resultado deseado es alta rentabilidad y sostenibilidad de largo plazo



1ER SEMINARIO INTERNACIONAL

DISEÑANDO NEGOCIOS
LECHEROS RENTABLES PARA
LA PRÓXIMA DÉCADA

MUCHAS GRACIAS !

